

Quitérios®



2025
CATALOGUE GÉNÉRAL

Connectez-vous à la *Qualité*





Quitérios®

2025
CATALOGUE GÉNÉRAL



Quitérios est une entreprise Portugaise avec plus de 40 ans d'expérience dans la conception et fabrication de solutions pour le réseau de distribution électrique basse tension – coffrets de distribution, coffrets vdi et armoires rack - pour les bâtiments résidentiels et commerciaux.

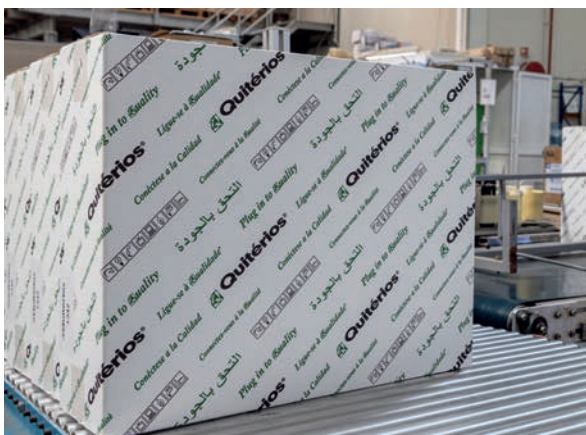
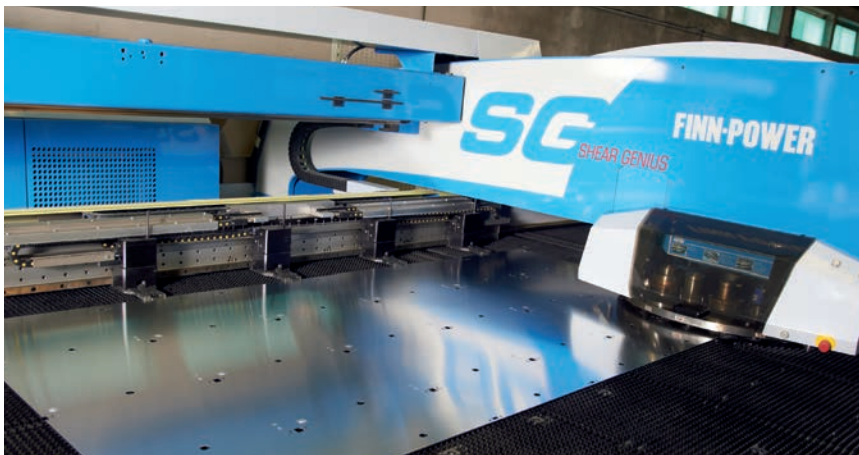
En tant que leader du marché dans son secteur, avec une large réseau de clients qui comprend les meilleurs grossistes de matériel électrique autour du monde, **Quitérios** a construit sa croissance basée sur la rigueur, la confiance, le dévouement et la loyauté envers ses partenaires.

A travers de son département R&D, concentré sur la recherche et le développement de solutions nouvelles, complémentaires et alternatives, **Quitérios** a la plus grande contribution aux améliorations technologiques de son secteur.

En tant qu'entreprise certifiée qualité ISO 9001 depuis 2002 et par l'innovation selon la NP4457, tous les processus, produits et services obéissent aux réglementations et normes de qualité européennes et internationales.

Présent dans de nombreux pays, les produits **Quitérios** sont le choix du marché quand il s'agit de qualité, fonctionnalité, esthétique et technologie de pointe.

*"Nous évoluons avec la perception que la perfection est inaccessible...
mais qu'elle est toujours à la portée."*





LABORATOIRE

Le besoin d'implémentation d'un **contrôle Qualité** que mettre en évidence d'une façon indubitable, la **qualité des produits**, a culminé dans l'installation d'un laboratoire pour la **réalisation d'essais** à Quitérios.

- ✓ Indice de protection mécanique (IK)
- ✓ Indice de protection contre corps solides (IP)
- ✓ Indice de protection contre liquides (IP)
- ✓ Résistance au marquage (Indélébile)
- ✓ Distance d'isolation et lignes de fuite
- ✓ Résistance à la température et à l'humidité
- ✓ Résistance au feu
- ✓ Indice de résistance à la corrosion
- ✓ Protection contre les chocs électriques
- ✓ Dissipation thermique
- ✓ Rigidité diélectrique
- ✓ Protection du circuit de terre
- ✓ Limites d'échauffement

TRAITEMENT DE SURFACE ET PEINTURE

- ✓ Traitement de surface avec une technologie avancée, garantissant une résistance totale à la corrosion et haute adhérence de l'encre.
- ✓ Méthode d'aspersion électrostatique, utilisant la poudre thermodurcissable avec des résines polyester.
- ✓ Haute résistance dans les applications extérieures.
- ✓ Finition brillante, avec une stabilité des couleurs remarquable.
- ✓ Préservation de l'environnement en travers des procédés de traitement des effluents - ETARI.



Quitérios®

NOUVEAUTÉS

www.quoterios.com



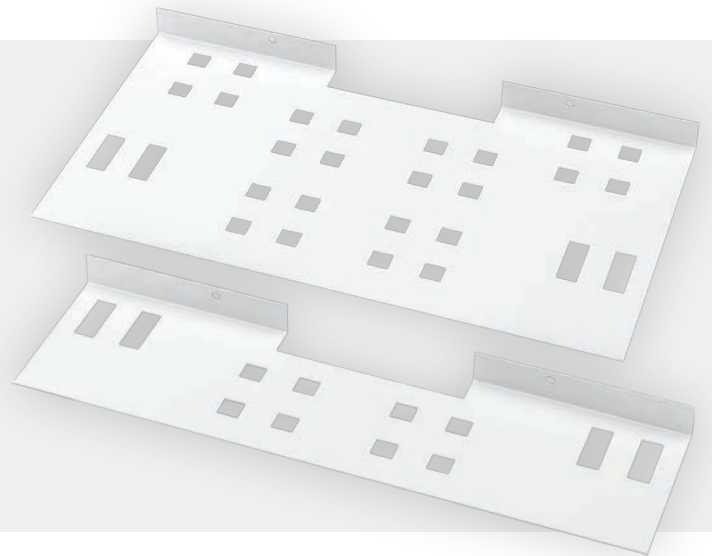
NOUVELLE CHARNIÈRE AVEC GOUJON MÉTALLIQUE

- ✓ Intègre les coffrets à partir de 750mm de hauteur
- ✓ Augmentation de la Résistance Mécanique
- ✓ Résistant à la corrosion
- ✓ Compatible avec les produits qu'intégrant la charnière en plastique, pouvant la remplacer

vdi.rack®

NOUVELLE ÉTAGÈRE

- ✓ Plus fonctionnel pour faciliter le passage des câbles



ra^Quited®

NOUVELLES COULEURS DE PANNEAUX

- ✓ Panneaux blancs, gris et noirs pour les armoires rack 19"



safetymax®

safetymax®**PRO**

mondego®
IP65

INDICE

DISTRIBUTION ÉLECTRIQUE

08

SAFETYMAX® COFFRETS DISTRIBUTION

COFFRETS DISTRIBUTION - 16 À 168 MODULES
COFFRETS DISTRIBUTION + AGCP - 16 À 152 MODULES
CLASSE II D'ISOLATION
PROFONDEURS 90, 125 ET 200mm
ACCESSOIRES



28

SAFETYMAXPRO COFFRETS DISTRIBUTION AVEC PLUS D'ESPACE ENTRE LES RAILS DIN

80 À 120 MODULES
CLASSE II D'ISOLATION
PROFONDEURS 125 ET 200mm
ACCESSOIRES



38

MONDEGO® COFFRETS DISTRIBUTION IP65

4, 6, 8, 12, 18, 24, 36 ET 48 MODULES
CLASSE II D'ISOLATION
ACCESSOIRES





vd_i.rack®

raquited®

DISTRIBUTION DES TÉLÉCOMMUNICATIONS

44

VDI_RACK®
SOLUTIONS DU TYPE RACK, POUR DISTRIBUTION DES
TÉLÉCOMMUNICATIONS, D'UTILISATION RÉSIDENTIEL ET COMMERCIAL

COFFRETS VDI_RACK®
PROFONDEURS 90mm ET 125mm
PANNEAUX COAXIAL, PAIRE DE CUIVRE ET FIBRE OPTIQUE
ACCESSOIRES



54

RAQUITED®
SOLUTIONS RACKS POUR TÉLÉCOMMUNICATIONS

RACKS 19" ET 10"
PANNEAUX COAXIAL, PAIRE DE CUIVRE ET FIBRE OPTIQUE 19" ET 10"
ACCESSOIRES



68

SPÉCIFICATIONS TECHNIQUES







- 12 COFFRETS DISTRIBUTION P90 – 16 à 71 MOD
- 14 COFFRETS DISTRIBUTION P125 – 16 à 72 MOD
- 16 COFFRETS DISTRIBUTION P125 et P200 – 60 à 168 MOD ENC
- 18 COFFRETS DISTRIBUTION P125 et P200 – 60 à 168 MOD APP
- 20 COFFRETS DISTRIBUTION + AGCP P90 – 16 À 47 MOD
- 20 COFFRETS DISTRIBUTION + AGCP P125 – 16 À 48 MOD
- 22 COFFRETS DISTRIBUTION + AGCP P125 et P200 – 64 À 152 MOD ENC
- 23 COFFRETS DISTRIBUTION + AGCP P125 et P200 – 64 À 152 MOD APP
- 24 ACCESSOIRES



- ✓ **Coffrets de Distribution** de 16 à 168 modules, **Classe II d'Isolation**, avec **cadre et porte en aluminium**.
- ✓ **Distribution - 16 à 168 modules.**
- ✓ **Distribution + AGCP - 16 à 152 modules.**
- ✓ **Profondeurs 90mm, 125mm et 200mm.**
- ✓ Pour **applications Encastrée (ENC)** et **Apparente (APP)**, les coffrets **Safetymax®** ont des degrés de protection **IP54** et **IK07**.
- ✓ Les **coffrets d'application apparente** avec une hauteur de 750mm, 875mm et 1000mm sont fabriqués avec un **revêtement métallique - Renforcement de la Résistance Mécanique** - conférant un degré de protection **IK09**.
- ✓ Permet une **jumelage horizontal ou vertical** parfait, entre les coffrets d'application encastrée et apparente.

CONFÉREZ LES AVANTAGES:



- 1 Coffret Classe II d'Isolation
- 2 Cadre et porte en aluminium
- 3 Plastrons modulaires
- 4 Châssis amovible
- 5 Borniers de connexion isolés neutre et terre
- 6 Revêtement externe métallique sur les coffrets apparents, avec 750mm, 875mm et 1000mm d'hauteur.

ACCESSOIRES INCLUS ET OPTIONNELS:



Kit d'Accessoires

Coffrets fournis avec borniers de connexion isolés; étiquettes d'identification des circuits; obturateurs pour les modules vides.



Kit de Renforcement Mécanique

Kit de Renforcement pour coffrets apparents (APP) de profondeur 125mm et d'hauteurs de 375mm et 500mm. Confère un degré de protection **IK09**.



Identification des circuits

Pour une installation irrépréhensible, utilisez les étiquettes éditables pour l'identification des circuits disponibles sur quiterios.com et, comme accessoires optionnels, les porte-étiquettes en plastique et les porte-schémas.



Jumelage Facile entre Coffrets

Accessoires pour jumeler les coffrets. Possibilité de jumelage du coffret courant faible VDI_RACK® avec le coffret courant fort SAFETYMAX®, résultant dans un dernière touche parfait.



- ✓ Coffrets Distribution 16 à 71 modules, avec profondeur 90mm
- ✓ Application Encastrée et Apparente
- ✓ Cadre et porte en aluminium laqué en blanc
- ✓ Comprend des borniers de connexion isolés neutre et terre, des obturateurs pour les modules vides et des étiquettes d'identification des circuits
- ✓ Classe II d'Isolation
- ✓ IP54 y IK07



CODE	DÉSIGNATION	LxHxP (mm)
+32810	COFFRET DIST (2x8) 16md P90 ENC	250x375x90
+32860	COFFRET DIST (2x8) 16md P90 APP	250x375x90



CODE	DÉSIGNATION	LxHxP (mm)
+32814	COFFRET DIST (2x8+1x7) 23md P90 ENC	250x500x90
+32864	COFFRET DIST (2x8+1x7) 23md P90 APP	250x500x90



CODE	DÉSIGNATION	LxHxP (mm)
+32816	COFFRET DIST (2x12) 24md P90 ENC	325x375x90
+32866	COFFRET DIST (2x12) 24md P90 APP	325x375x90



CODE	DÉSIGNATION	LxHxP (mm)
+32818	COFFRET DIST (2x16) 32md P90 ENC	400x375x90
+32868	COFFRET DIST (2x16) 32md P90 APP	400x375x90

CODE	DÉSIGNATION	LxHxP (mm)
+32820	COFFRET DIST (2x12+1x11) 35md P90 ENC	325x500x90
+32870	COFFRET DIST (2x12+1x11) 35md P90 APP	325x500x90



CODE	DÉSIGNATION	LxHxP (mm)
+32822	COFFRET DIST (2x20) 40md P90 ENC	475x375x90
+32872	COFFRET DIST (2x20) 40md P90 APP	475x375x90



CODE	DÉSIGNATION	LxHxP (mm)
+32826	COFFRET DIST (2x16+1x15) 47md P90 ENC	400x500x90
+32876	COFFRET DIST (2x16+1x15) 47md P90 APP	400x500x90



CODE	DÉSIGNATION	LxHxP (mm)
+32830	COFFRET DIST (2x24) 48md P90 ENC	550x375x90
+32880	COFFRET DIST (2x24) 48md P90 APP	550x375x90



CODE	DÉSIGNATION	LxHxP (mm)
+32834	COFFRET DIST (2x20+1x19) 59md P90 ENC	475x500x90
+32884	COFFRET DIST (2x20+1x19) 59md P90 APP	475x500x90



CODE	DÉSIGNATION	LxHxP (mm)
+32838	COFFRET DIST (2x24+1x23) 71md P90 ENC	550x500x90
+32888	COFFRET DIST (2x24+1x23) 71md P90 APP	550x500x90





- ✓ Coffrets Distribution 16 à 72 modules, avec profondeur 125mm
- ✓ Application Encastrée et Apparente
- ✓ Cadre et porte en aluminium laqué en blanc
- ✓ Comprend des borniers de connexion isolés neutre et terre, des obturateurs pour les modules vides et des étiquettes d'identification des circuits
- ✓ Classe II d'Isolation
- ✓ IP54 et IK07 (IK09 avec le kit de Renforcement)



CODE	DÉSIGNATION	LxHxP (mm)
+330	COFFRET DIST (2x8) 16md P125 ENC	250x375x125
+353	COFFRET DIST (2x8) 16md P125 APP	250x375x125

Accessoire: Kit de Renforcement, pour coffrets d'application apparente (cod. 0022012), conférant un degré de protection mécanique IK09.



CODE	DÉSIGNATION	LxHxP (mm)
+333	COFFRET DIST (3x8) 24md P125 ENC	250x500x125
+356	COFFRET DIST (3x8) 24md P125 APP	250x500x125

Accessoire: Kit de Renforcement, pour coffrets d'application apparente (cod. 0022018), conférant un degré de protection mécanique IK09.



CODE	DÉSIGNATION	LxHxP (mm)
+334	COFFRET DIST (2x12) 24md P125 ENC	325x375x125
+357	COFFRET DIST (2x12) 24md P125 APP	325x375x125

Accessoire: Kit de Renforcement, pour coffrets d'application apparente (cod. 0022021), conférant un degré de protection mécanique IK09.



CODE	DÉSIGNATION	LxHxP (mm)
+336	COFFRET DIST (2x16) 32md P125 ENC	400x375x125
+359	COFFRET DIST (2x16) 32md P125 APP	400x375x125

Accessoire: Kit de Renforcement, pour coffrets d'application apparente (cod. 0022024), conférant un degré de protection mécanique IK09.

CODE	DÉSIGNATION	LxHxP (mm)
+337	COFFRET DIST (3x12) 36md P125 ENC	325x500x125
+360	COFFRET DIST (3x12) 36md P125 APP	325x500x125

Accessoire: Kit de Renforcement, pour coffrets d'application apparente (cod. 0022023), conférant un degré de protection mécanique IK09.



CODE	DÉSIGNATION	LxHxP (mm)
+338	COFFRET DIST (2x20) 40md P125 ENC	475x375x125
+361	COFFRET DIST (2x20) 40md P125 APP	475x375x125

Accessoire: Kit de Renforcement, pour coffrets d'application apparente (cod. 0022036), conférant un degré de protection mécanique IK09.



CODE	DÉSIGNATION	LxHxP (mm)
+340	COFFRET DIST (2x24) 48md P125 ENC	550x375x125
+363	COFFRET DIST (2x24) 48md P125 APP	550x375x125

Accessoire: Kit de Renforcement, pour coffrets d'application apparente (cod. 0022048), conférant un degré de protection mécanique IK09.



CODE	DÉSIGNATION	LxHxP (mm)
+342	COFFRET DIST (3x16) 48md P125 ENC	400x500x125
+365	COFFRET DIST (3x16) 48md P125 APP	400x500x125

Accessoire: Kit de Renforcement, pour coffrets d'application apparente (cod. 0022030), conférant un degré de protection mécanique IK09.



CODE	DÉSIGNATION	LxHxP (mm)
+344	COFFRET DIST (3x20) 60md P125 ENC	475x500x125
+367	COFFRET DIST (3x20) 60md P125 APP	475x500x125

Accessoire: Kit de Renforcement, pour coffrets d'application apparente (cod. 0022042), conférant un degré de protection mécanique IK09.



CODE	DÉSIGNATION	LxHxP (mm)
+348	COFFRET DIST (3x24) 72md P125 ENC	550x500x125
+371	COFFRET DIST (3x24) 72md P125 APP	550x500x125

Accessoire: Kit de Renforcement, pour coffrets d'application apparente (cod. 0022054), conférant un degré de protection mécanique IK09.





- ✓ Coffrets Distribution 60 à 168 modules, avec profondeurs 125mm et 200mm
- ✓ Application Encastrée
- ✓ Cadre et porte en aluminium laqué en blanc
- ✓ Comprend des borniers de connexion isolés neutre et terre, des obturateurs pour les modules vides et des étiquettes d'identification des circuits
- ✓ Classe II d'Isolation
- ✓ IP54 et IK07



CODE	DÉSIGNATION	LxHxP (mm)
+34906	COFFRET DIST (5x12) 60md P125 ENC	325x750x125



CODE	DÉSIGNATION	LxHxP (mm)
+34910	COFFRET DIST (5x16) 80md P125 ENC	400x750x125
+34912	COFFRET DIST (5x16) 80md P200 ENC	400x750x200



CODE	DÉSIGNATION	LxHxP (mm)
+34915	COFFRET DIST (6x16) 96md P125 ENC	400x875x125
+34917	COFFRET DIST (6x16) 96md P200 ENC	400x875x200



CODE	DÉSIGNATION	LxHxP (mm)
+34920	COFFRET DIST (5x20) 100md P125 ENC	475x750x125
+34922	COFFRET DIST (5x20) 100md P200 ENC	475x750x200

CODE	DÉSIGNATION	LxHxP (mm)
+34925	COFFRET DIST (7x16) 112md P125 ENC	400x1000x125
+34927	COFFRET DIST (7x16) 112md P200 ENC	400x1000x200



CODE	DÉSIGNATION	LxHxP (mm)
+34928	COFFRET DIST (5x24) 120md P125 ENC	550x750x125
+34929	COFFRET DIST (5x24) 120md P200 ENC	550x750x200



CODE	DÉSIGNATION	LxHxP (mm)
+34930	COFFRET DIST (6x20) 120md P125 ENC	475x875x125
+34932	COFFRET DIST (6x20) 120md P200 ENC	475x875x200



CODE	DÉSIGNATION	LxHxP (mm)
+34935	COFFRET DIST (7x20) 140md P125 ENC	475x1000x125
+34937	COFFRET DIST (7x20) 140md P200 ENC	475x1000x200

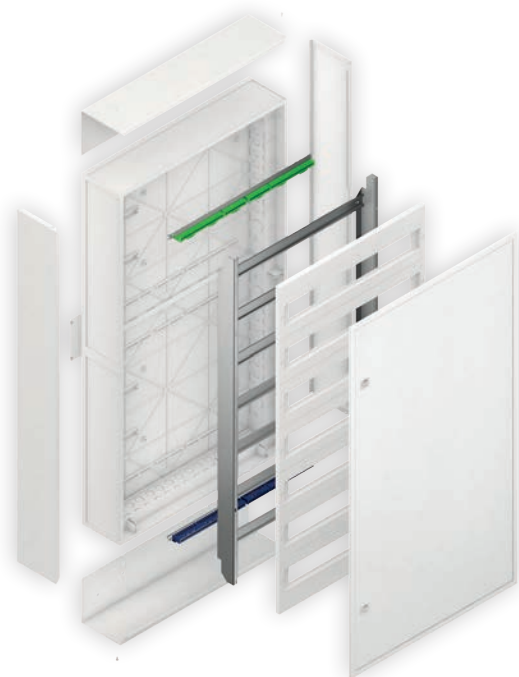


CODE	DÉSIGNATION	LxHxP (mm)
+34938	COFFRET DIST (6x24) 144md P125 ENC	550x875x125
+34939	COFFRET DIST (6x24) 144md P200 ENC	550x875x200



CODE	DÉSIGNATION	LxHxP (mm)
+34940	COFFRET DIST (7x24) 168md P125 ENC	550x1000x125
+34942	COFFRET DIST (7x24) 168md P200 ENC	550x1000x200





- ✓ Coffrets Distribution 60 à 168 modules, avec profondeurs 125mm et 200mm
- ✓ Coffrets d'application apparente (APP), fabriqués avec un revêtement métallique - Renforcement de la Résistance Mécanique
- ✓ Cadre et porte en aluminium laqué en blanc
- ✓ Comprend des borniers de connexion isolés neutre et terre, des obturateurs pour les modules vides et des étiquettes d'identification des circuits
- ✓ Classe II d'Isolation
- ✓ IP54 et IK09



CODE	DÉSIGNATION	LxHxP (mm)
+37206	COFFRET DIST (5x12) 60md P125 APP	325x750x125



CODE	DÉSIGNATION	LxHxP (mm)
+37210	COFFRET DIST (5x16) 80md P125 APP	400x750x125
+37212	COFFRET DIST (5x16) 80md P200 APP	400x750x200



CODE	DÉSIGNATION	LxHxP (mm)
+37215	COFFRET DIST (6x16) 96md P125 APP	400x875x125
+37217	COFFRET DIST (6x16) 96md P200 APP	400x875x200



CODE	DÉSIGNATION	LxHxP (mm)
+37220	COFFRET DIST (5x20) 100md P125 APP	475x750x125
+37222	COFFRET DIST (5x20) 100md P200 APP	475x750x200

CODE	DÉSIGNATION	LxHxP (mm)
+37225	COFFRET DIST (7x16) 112md P125 APP	400x1000x125
+37227	COFFRET DIST (7x16) 112md P200 APP	400x1000x200



CODE	DÉSIGNATION	LxHxP (mm)
+37228	COFFRET DIST (5x24) 120md P125 APP	550x750x125
+37229	COFFRET DIST (5x24) 120md P200 APP	550x750x200



CODE	DÉSIGNATION	LxHxP (mm)
+37230	COFFRET DIST (6x20) 120md P125 APP	475x875x125
+37232	COFFRET DIST (6x20) 120md P200 APP	475x875x200



CODE	DÉSIGNATION	LxHxP (mm)
+37235	COFFRET DIST (7x20) 140md P125 APP	475x1000x125
+37237	COFFRET DIST (7x20) 140md P200 APP	475x1000x200



CODE	DÉSIGNATION	LxHxP (mm)
+37238	COFFRET DIST (6x24) 144md P125 APP	550x875x125
+37239	COFFRET DIST (6x24) 144md P200 APP	550x875x200



CODE	DÉSIGNATION	LxHxP (mm)
+37240	COFFRET DIST (7x24) 168md P125 APP	550x1000x125
+37242	COFFRET DIST (7x24) 168md P200 APP	550x1000x200





- ✓ Coffrets Distribution + AGCP 16 à 47 modules, avec profondeur 90mm
- ✓ Coffrets Distribution + AGCP 16 à 48 modules, avec profondeur 125mm
- ✓ Application Encastrée (ENC) et Apparente (APP)
- ✓ Cadre et porte en aluminium laqué en blanc
- ✓ Comprend des borniers de connexion isolés neutre et terre, des obturateurs pour les modules vides et des étiquettes d'identification des circuits
- ✓ Classe II d'Isolation
- ✓ IP54 et IK07



CODE	DÉSIGNATION	LxHxP (mm)
+37810	COFFRET AGCP + DIST (2x8) 16md P90 ENC	400x375x90
+37860	COFFRET AGCP + DIST (2x8) 16md P90 APP	400x375x90
+380	COFFRET AGCP + DIST (2x8) 16md P125 ENC	400x375x125
+403*	COFFRET AGCP + DIST (2x8) 16md P125 APP	400x375x125

*Accessoire: Kit de Renforcement - cod. 0022024 - conférant un degré de protection mécanique IK09.



CODE	DÉSIGNATION	LxHxP (mm)
+37814	COFFRET AGCP + DIST (2x8+1x7) 23md P90 ENC	400x500x90
+37864	COFFRET AGCP + DIST (2x8+1x7) 23md P90 APP	400x500x90
+383	COFFRET AGCP + DIST (3x8) 24md P125 ENC	400x500x125
+406*	COFFRET AGCP + DIST (3x8) 24md P125 APP	400x500x125

*Accessoire: Kit de Renforcement - cod. 0022030 - conférant un degré de protection mécanique IK09.

CODE	DÉSIGNATION	LxHxP (mm)
+37818	COFFRET AGCP + DIST (2x12) 24md P90 ENC	475x375x90
+37868	COFFRET AGCP + DIST (2x12) 24md P90 APP	475x375x90
+385	COFFRET AGCP + DIST (2x12) 24md P125 ENC	475x375x125
+408*	COFFRET AGCP + DIST (2x12) 24md P125 APP	475x375x125

*Accessoire: Kit de Renforcement - cod. 0022036 - conférant un degré de protection mécanique IK09.



CODE	DÉSIGNATION	LxHxP (mm)
+37822	COFFRET AGCP + DIST (2x16) 32md P90 ENC	550x375x90
+37872	COFFRET AGCP + DIST (2x16) 32md P90 APP	550x375x90
+387	COFFRET AGCP + DIST (2x16) 32md P125 ENC	550x375x125
+410*	COFFRET AGCP + DIST (2x16) 32md P125 APP	550x375x125

*Accessoire: Kit de Renforcement - cod. 0022048 - conférant un degré de protection mécanique IK09.



CODE	DÉSIGNATION	LxHxP (mm)
+37826	COFFRET AGCP + DIST (2x12+1x11) 35md P90 ENC	475x500x90
+37876	COFFRET AGCP + DIST (2x12+1x11) 35md P90 APP	475x500x90
+389	COFFRET AGCP + DIST (3x12) 36md P125 ENC	475x500x125
+412*	COFFRET AGCP + DIST (3x12) 36md P125 APP	475x500x125

*Accessoire: Kit de Renforcement - cod. 0022042 - conférant un degré de protection mécanique IK09.



CODE	DÉSIGNATION	LxHxP (mm)
+37830	COFFRET AGCP + DIST (2x16+1x15) 47md P90 ENC	550x500x90
+37880	COFFRET AGCP + DIST (2x16+1x15) 47md P90 APP	550x500x90
+392	COFFRET AGCP + DIST (3x16) 48md P125 ENC	550x500x125
+415*	COFFRET AGCP + DIST (3x16) 48md P125 APP	550x500x125

*Accessoire: Kit de Renforcement - cod. 0022054 - conférant un degré de protection mécanique IK09.





- ✓ Coffrets Distribution + AGCP 64 à 152 modules, avec profondeurs 125mm et 200mm
- ✓ Application Encastrée (ENC)
- ✓ Cadre et porte en aluminium laqué en blanc
- ✓ Comprend des borniers de connexion isolés neutre et terre, des obturateurs pour les modules vides et des étiquettes d'identification des circuits
- ✓ Classe II d'Isolation
- ✓ IP54 et IK07



CODE	DÉSIGNATION	LxHxP (mm)
+39310	COFFRET AGCP + DIST (2x8+3x16) 64md P125 ENC	400x750x125
+39312	COFFRET AGCP + DIST (2x8+3x16) 64md P200 ENC	400x750x200



CODE	DÉSIGNATION	LxHxP (mm)
+39320	COFFRET AGCP + DIST (2x12+3x20) 84md P125 ENC	475x750x125
+39322	COFFRET AGCP + DIST (2x12+3x20) 84md P200 ENC	475x750x200



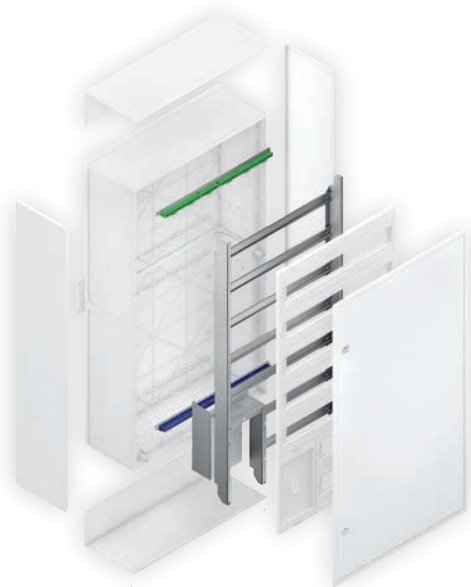
CODE	DÉSIGNATION	LxHxP (mm)
+39328	COFFRET AGCP + DIST (2x16+3x24) 104md P125 ENC	550x750x125
+39329	COFFRET AGCP + DIST (2x16+3x24) 104md P200 ENC	550x750x200



CODE	DÉSIGNATION	LxHxP (mm)
+39335	COFFRET AGCP + DIST (2x12+5x20) 124md P125 ENC	475x1000x125
+39337	COFFRET AGCP + DIST (2x12+5x20) 124md P200 ENC	475x1000x200



CODE	DÉSIGNATION	LxHxP (mm)
+39340	COFFRET AGCP + DIST (2x16+5x24) 152md P125 ENC	550x1000x125
+39342	COFFRET AGCP + DIST (2x16+5x24) 152md P200 ENC	550x1000x200



- ✓ Coffrets Distribution + AGCP 64 à 152 modules, avec profondeurs 125mm et 200mm
- ✓ Coffrets d'application apparente, fabriqués avec un revêtement métallique - Renforcement de la Résistance Mécanique
- ✓ Cadre et porte en aluminium laqué en blanc
- ✓ Comprend des borniers de connexion isolés neutre et terre, des obturateurs pour les modules vides et des étiquettes d'identification des circuits
- ✓ Classe II d'Isolation
- ✓ IP54 et IK07



CODE	DÉSIGNATION	LxHxP (mm)
------	-------------	------------

+41610	COFFRET AGCP + DIST (2x8+3x16) 64md P125 APP	400x750x125
+41612	COFFRET AGCP + DIST (2x8+3x16) 64md P200 APP	400x750x200



CODE	DÉSIGNATION	LxHxP (mm)
------	-------------	------------

+41620	COFFRET AGCP + DIST (2x12+3x20) 84md P125 APP	475x750x125
+41622	COFFRET AGCP + DIST (2x12+3x20) 84md P200 APP	475x750x200



CODE	DÉSIGNATION	LxHxP (mm)
------	-------------	------------

+41628	COFFRET AGCP + DIST (2x16+3x24) 104md P125 APP	550x750x125
+41629	COFFRET AGCP + DIST (2x16+3x24) 104md P200 APP	550x750x200



CODE	DÉSIGNATION	LxHxP (mm)
------	-------------	------------

+41635	COFFRET AGCP + DIST (2x12+5x20) 124md P125 APP	475x1000x125
+41637	COFFRET AGCP + DIST (2x12+5x20) 124md P200 APP	475x1000x200



CODE	DÉSIGNATION	LxHxP (mm)
------	-------------	------------

+41640	COFFRET AGCP + DIST (2x16+5x24) 152md P125 APP	550x1000x125
+41642	COFFRET AGCP + DIST (2x16+5x24) 152md P200 APP	550x1000x200





0020504

0020508

CODE	DÉSIGNATION	QTÉ. EMB.
0020504	SERRURE TRIANGULAIRE EN PLASTIQUE A/ CLÉ P90	1
0020508	POIGNÉE ROTATIVE PLAT EN PLASTIQUE P90	1



00206

0021008

CODE	DÉSIGNATION	QTÉ. EMB.
00206	SERRURE TRIANGULAIRE EN PLASTIQUE T10mm A/ CLÉ	1
0021008	POIGNÉE ROTATIVE PLAT EN PLASTIQUE	1
0021204*	SERRURE PLAT À LANG COURBÉE ET CLÉ TRIANGULAIRE	1
0021208*	POIGNÉE ROTATIVE PLAT EN PLAST À LANGUETTE COURBÉE	1



0021208

0021204

* Indiqué pour les coffrets avec 500mm de hauteur.



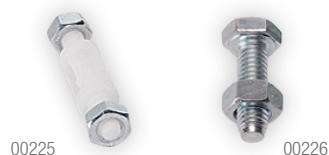
0020514/ 0020518

00213/ 002132

CODE	DÉSIGNATION	QTÉ. EMB.
0020514	SERRURE MÉTALLIQUE A/ CLÉS DIFFÉRENTES P90	1
0020518	SERRURE MÉTALLIQUE A/ CLÉS IDENTIQUES P90	1
00213	SERRURE MÉTALLIQUE DIFFÉRENTES CLÉS	1
002132	SERRURE MÉTALLIQUE CLÉS IDENTIQUES	1

Les codes 00213 et 0020514 correspondent à des ensembles de serrures avec des cylindres et respectives clés différents entre eux.

Les codes 002132 et 0020518 correspondent à des serrures avec cylindres et clés égales.



00225

00226

CODE	DÉSIGNATION	QTÉ. EMB.
00225*	BOULON PLASTIQUE A/ ÉCROU ENC	4
00226**	VIS A/ ÉCROU APP	4

* Pour jumelage entre coffrets encastrés

** Pour jumelage entre coffrets apparents



0022720

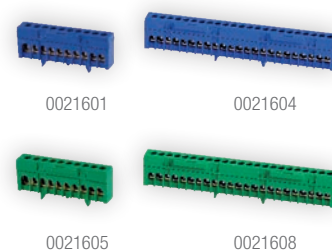
0022724

CODE	DÉSIGNATION	QTÉ. EMB.
0022720	VIS PLASTIQUE P/ PLASTRON MODULAIRE	2
0022724	VIS PLASTIQUE P/ PLASTRON MODULAIRE SCELLABLE	2

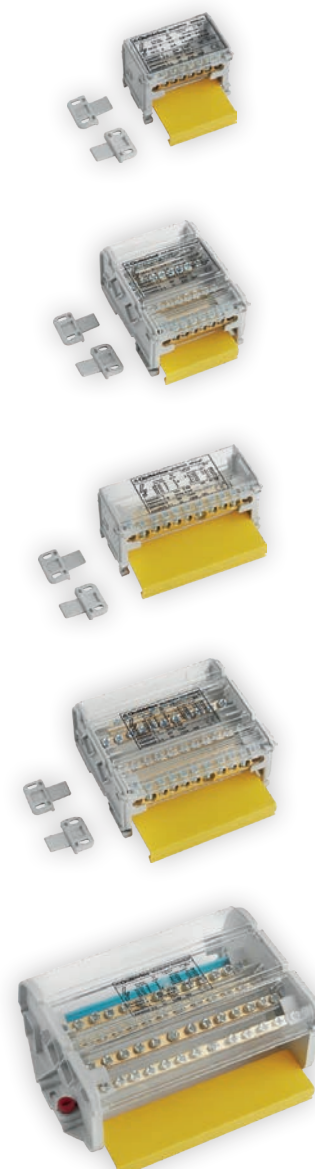


CODE	DÉSIGNATION	QTÉ. EMB.
002512	CACHE+VIS PLASTIQUE P/ PROTEC. DES VIS DE FIX. M6	4
002514	CACHE+VIS PLASTIQUE P/ PROTEC. DES VIS DE FIX. M8	4

CODE	DÉSIGNATION	QTÉ. EMB.
0021601	BORNIER ISOLÉ NEUTRE 10 CONNEXION (1x25+9x16) BLEU	5
0021604	BORNIER ISOLÉ NEUTRE 23 CONNEXION (11x16+12x10) BLEU	5
0021605	BORNIER ISOLÉ TERRE 10 CONNEXION (1x25+9x16) VERT	5
0021608	BORNIER ISOLÉ TERRE 23 CONNEXION (11x16+12x10) VERT	5



CODE	DÉSIGNATION	In	CAP. CONNEXION	QTÉ. EMB.
002180632	RÉPARTITEUR MODULAIRE 2P 63A	63A	6 x Ø5,3 2 x Ø6	4
002180634	RÉPARTITEUR MODULAIRE 4P 63A	63A	6 x Ø5,3 2 x Ø6	2
002181252	RÉPARTITEUR MODULAIRE 2P 125A	125A	6 x Ø6 2 x Ø7 2 x Ø8 1 x Ø9	2
002181254	RÉPARTITEUR MODULAIRE 4P 125A	125A	6 x Ø6 2 x Ø7 2 x Ø8 1 x Ø9	1
002181604	RÉPARTITEUR MODULAIRE 4P 160A	160A	8 x Ø7 2 x Ø8 2 x Ø9 1 x Ø12	1



INTERPRÉTATION DU CODE

Code principal de l'article ————— 002180632
 Courant assigné: 063 = 63A; 125 = 125A; 160 = 160A
 Nombre de pôles —————



CODE	DÉSIGNATION	QTÉ. EMB.
00223216	PRESSE-ÉTOUPE À ENTRÉES M16 LONG 15mm	5
00223220	PRESSE-ÉTOUPE À ENTRÉES M20 LONG 15mm	5
00223225	PRESSE-ÉTOUPE À ENTRÉES M25 LONG 15mm	5
00223232	PRESSE-ÉTOUPE À ENTRÉES M32 LONG 15mm	5
00223240	PRESSE-ÉTOUPE À ENTRÉES M40 LONG 18mm	2
00223250	PRESSE-ÉTOUPE À ENTRÉES M50 LONG 18mm	2
00223263	PRESSE-ÉTOUPE À ENTRÉES M63 LONG 18mm	2



CODE	DÉSIGNATION	QTÉ. EMB.
00230*	ÉTIQUETES IDENTIFICATION CIRCUITS 24md	1
0023020	KIT 10 PORTE SCHÉMA A5	1

Fichier éditable pour l'identification des circuits disponible sur quiterios.com.



CODE	DÉSIGNATION	QTÉ. EMB.
0023008	KIT 5 PORTE-ÉTIQUETTES PLAST 220x18 12md	1
0023012	KIT 5 PORTE-ÉTIQUETTES PLAST 370X18 20md	1
0023014	KIT 5 PORTE-ÉTIQUETTES PLAST 440X18 24md	1



CODE	DÉSIGNATION	QTÉ. EMB.
0029310	OBTURATEUR P/ COFFRET DISTRIBUTION 220mm 12md	5

CODE	DÉSIGNATION	QTÉ. EMB.
00242	PLAQUE DÉRIVATION H MONT C5B 95/16	5



CODE	DÉSIGNATION	LxHxP (mm)
0028560	CFT MESURE TERRE (CUIVRE) 1 ENT 5 SOR	100x200x60
0028570	CFT MESURE TERRE (CUIVRE) 5 ENT 5 SOR	100x200x60
0028580	CFT MESURE TERRE (CUIVRE) 1 ENT 1 SOR	100x200x60



IP43 et IK07. Ferrures en cuivre. Vis en acier inoxydable. Pour la connexion des conducteurs non préparés.

CODE	DÉSIGNATION	LxHxP (mm)
0029434	SUPPORT P/ CAISSE MOULÉE ET REP MODULAIRE L475	386x180x24
0029435	SUPPORT P/ CAISSE MOULÉE ET REP MODULAIRE L550	461x180x24



KIT MÉTALLIQUE DE RENFORCEMENT POUR COFFRETS APPARENTS (APP), AVEC PROFONDEUR 125MM

CODE	DÉSIGNATION
0022012	RENFORCEMENT POUR COFFRET 250x375x125
0022018	RENFORCEMENT POUR COFFRET 250x500x125
0022021**	RENFORCEMENT POUR COFFRET 325x375x125
0022023**	RENFORCEMENT POUR COFFRET 325x500x125
0022024	RENFORCEMENT POUR COFFRET 400x375x125
0022030	RENFORCEMENT POUR COFFRET 400x500x125
0022036	RENFORCEMENT POUR COFFRET 475x375x125
0022042	RENFORCEMENT POUR COFFRET 475x500x125
0022048	RENFORCEMENT POUR COFFRET 550x375x125
0022054	RENFORCEMENT POUR COFFRET 550x500x125



L'application du kit de renforcement de la résistance mécanique confère IK09 aux coffrets d'application apparents (APP)





safetymax[®] PRO

- 32 COFFRETS DISTRIBUTION P125 ET P200 – 80 À 120 MOD ENC
- 33 COFFRETS DISTRIBUTION P125 ET P200 – 80 À 120 MOD APP
- 34 ACCESSOIRES

Connectez-vous à la Qualité



- ✓ Avec des **couvertres entretoises** que permettent **régler la distance entre les rails DIN**, les solutions **SafetymaxPro** offrent une plus grande **diversité de configurations** et augmentent la **fonctionnalité** et la **flexibilité** dans l'électrification des Coffrets Distribution.
- ✓ La gamme **SafetymaxPro** est composée par **Coffrets Distribution pour 80, 96, 100 et 120 modules, Classe II d'Isolation**, avec **cadre et porte en aluminium** laqué en blanc et **plaque de montage métallique**.
- ✓ Disponibles pour des **applications apparente (APP)** et **encastrée (ENC)**, étant la version **apparente revêtue d'aluminium**, et dans les **profondeurs avec 125mm et 200mm**.
- ✓ Permettent l'**installation d'appareillage modulaire** jusqu'à **250A** (assurant les réquisits de sécurité Pde, Un et Ui).
- ✓ **IP54 et IK09**.

INTERPRÉTATION DU CODE



CONFÉREZ LES AVANTAGES:



- 1** Coffret Classe II d'Isolation
- 2** Cadre et porte en aluminium
- 3** Couvracles entretoises qui permettent régler la distance entre les rails DIN
- 4** Plastrons modulaires
- 5** Plaque de montage métallique
- 6** Renforcement métallique en aluminium sur les coffrets d'application aparente
- 7** Coffrets P200 apparents ont des prédécoupes dans la partie supérieure et inférieure pour la fixation de passe-câbles, facilitant le passage et garantissant l'étanchéité correcte du coffret
- 8** Châssis amovible
- 9** Borniers de connexion isolés neutre et terre



ACCESSOIRES INCLUS ET OPTIONNELS:



Kit d'installation

Coffret fourni avec borniers de connexion isolés; vis de fixation; obturateurs; porte-étiquettes; porte-documents A5; étiquettes d'identification des circuits.



Tréteau

Pour installer des équipements de différentes profondeurs, utilisez les tréteaux pour les attacher au châssis (coffrets P125 et P200) ou au fond métallique (coffrets P200).



Augmentez le nombre de modules

Remplacez les couvracles entretoises par le kit de couvercle de 20 ou 24 modules (cod. 0029444; 0029445).



Identification des circuits

Pour une installation irrépréhensible, utilisez les étiquettes éditables pour l'identification des circuits disponibles sur quiterios.com et, comme accessoires optionnels, les porte-étiquettes en plastique et les porte-schémas.





- ✓ Coffrets Distribution de 80, 96, 100 et 120 modules
- ✓ Comprend 6 couvercles entretoises pour régler la distance entre les rails DIN
- ✓ Profondeurs de 125mm et 200mm
- ✓ Application encastrée (ENC)
- ✓ Classe II d'Isolation
- ✓ IP54 et IK09



CODE	DÉSIGNATION	LxHxP (mm)
+42430	COFFRET DIST PRO (4x20) 80md P125 ENC	475x875x125
+42432	COFFRET DIST PRO (4x20) 80md P200 ENC	475x875x200



CODE	DÉSIGNATION	LxHxP (mm)
+42450	COFFRET DIST PRO (4x24) 96md P125 ENC	550x875x125
+42452	COFFRET DIST PRO (4x24) 96md P200 ENC	550x875x200



CODE	DÉSIGNATION	LxHxP (mm)
+42460	COFFRET DIST PRO (5x20) 100md P125 ENC	475x1000x125
+42462	COFFRET DIST PRO (5x20) 100md P200 ENC	475x1000x200



CODE	DÉSIGNATION	LxHxP (mm)
+42470	COFFRET DIST PRO (5x24) 120md P125 ENC	550x1000x125
+42472	COFFRET DIST PRO (5x24) 120md P200 ENC	550x1000x200



- ✓ Coffrets Distribution de 80, 96, 100 et 120 modules
- ✓ Comprend 6 couvercles entretoises pour régler la distance entre les rails DIN
- ✓ Profondeurs de 125mm et 200mm
- ✓ Coffrets pour l'application apparente (APP), fabriqués avec un revêtement en aluminium
- ✓ Classe II d'Isolation
- ✓ IP54 et IK09



CODE	DÉSIGNATION	LxHxP (mm)
------	-------------	------------

+42530	COFFRET DIST PRO (4x20) 80md P125 APP	475x875x125
+42532	COFFRET DIST PRO (4x20) 80md P200 APP	475x875x200



CODE	DÉSIGNATION	LxHxP (mm)
------	-------------	------------

+42550	COFFRET DIST PRO (4x24) 96md P125 APP	550x875x125
+42552	COFFRET DIST PRO (4x24) 96md P200 APP	550x875x200



CODE	DÉSIGNATION	LxHxP (mm)
------	-------------	------------

+42560	COFFRET DIST PRO (5x20) 100md P125 APP	475x1000x125
+42562	COFFRET DIST PRO (5x20) 100md P200 APP	475x1000x200



CODE	DÉSIGNATION	LxHxP (mm)
------	-------------	------------

+42570	COFFRET DIST PRO (5x24) 120md P125 APP	550x1000x125
+42572	COFFRET DIST PRO (5x24) 120md P200 APP	550x1000x200





CODE	DÉSIGNATION	QTÉ. EMB.
00206	SERRURE TRIANGULAIRE EN PLASTIQUE T10mm A/ CLÉ	1
0021008	POIGNÉE ROTATIVE PLAT EN PLASTIQUE	1



00213/ 002132

CODE	DÉSIGNATION	QTÉ. EMB.
00213	SERRURE MÉTALLIQUE DIFFÉRENTES CLÉS	1
002132	SERRURE MÉTALLIQUE CLÉS IDENTIQUES	1

Le code 00213 correspond aux ensembles de serrures avec des cylindres et respectives clés différents entre eux.
Le code 002132 correspond aux serrures avec cylindres et clés égales.



CODE	DÉSIGNATION	QTÉ. EMB.
0022720	VIS PLASTIQUE P/ PLASTRON MODULAIRE	2
0022724	VIS PLASTIQUE P/ PLASTRON MODULAIRE SCELLABLE	2



CODE	DÉSIGNATION	QTÉ. EMB.
002512	CACHE+VIS PLASTIQUE P/ PROTEC. DES VIS DE FIX. M6	4
002514	CACHE+VIS PLASTIQUE P/ PROTEC. DES VIS DE FIX. M8	4



CODE	DÉSIGNATION	QTÉ. EMB.
00230*	ÉTIQUETES IDENTIFICATION CIRCUITS 24md	1
0023020	KIT 10 PORTE SCHÉMA A5	1

Fichier éditable pour l'identification des circuits disponible sur quiterios.com.



CODE	DÉSIGNATION	QTÉ. EMB.
0023008	KIT 5 PORTE-ÉTIQUETTES PLAST 220x18 12md	1
0023012	KIT 5 PORTE-ÉTIQUETTES PLAST 370X18 20md	1
0023014	KIT 5 PORTE-ÉTIQUETTES PLAST 440X18 24md	1



CODE	DÉSIGNATION	QTÉ. EMB.
00223216	PRESSE-ÉTOUPE À ENTRÉES M16 LONG 15mm	5
00223220	PRESSE-ÉTOUPE À ENTRÉES M20 LONG 15mm	5
00223225	PRESSE-ÉTOUPE À ENTRÉES M25 LONG 15mm	5
00223232	PRESSE-ÉTOUPE À ENTRÉES M32 LONG 15mm	5
00223240	PRESSE-ÉTOUPE À ENTRÉES M40 LONG 18mm	2
00223250	PRESSE-ÉTOUPE À ENTRÉES M50 LONG 18mm	2
00223263	PRESSE-ÉTOUPE À ENTRÉES M63 LONG 18mm	2



INTERPRÉTATION DU CODE 00223216
 Code principal de l'article _____
 Mesure métrique: ex: 16= M16; 20= M20 _____

CODE	DÉSIGNATION	CÂBLE Ø	LxP (mm)
00223010	PLAQUE PASSE-CÂBLES IP65 6 ENT	2 x (24-54mm)	214 x 88
		1 x (30-60mm)	
		4 x (8-12mm)*	

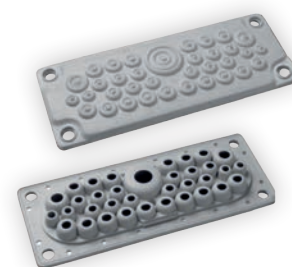
*IP54

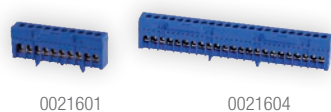


00223016	PLAQUE PASSE-CÂBLES IP55 25 ENT	1 x (20-26 / 12-55mm)	214 x 88
		16 x (8-14 / 7-10mm)	
		4 x (14-20 / 5-10mm)	
		5 x (5-7mm)	



00223018	PLAQUE PASSE-CÂBLES IP65 35 ENT	1 x (17-32mm)	214 x 88
		2 x (12-18mm)	
		16 x (10-14mm)	
		12 x (7-12mm)	
		4 x (6-10mm)	





0021601

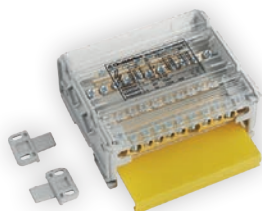
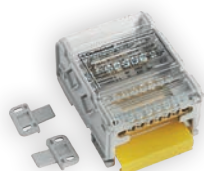
0021604



0021605

0021608

CODE	DÉSIGNATION	QTÉ. EMB.
0021601	BORNIER ISOLÉ NEUTRE 10 CONNEXION (1x25+9x16) BLEU	5
0021604	BORNIER ISOLÉ NEUTRE 23 CONNEXION (11x16+12x10) BLEU	5
0021605	BORNIER ISOLÉ TERRE 10 CONNEXION (1x25+9x16) VERT	5
0021608	BORNIER ISOLÉ TERRE 23 CONNEXION (11x16+12x10) VERT	5



CODE	DÉSIGNATION	In	CAP. CONNEXION	QTÉ. EMB.
002180632	RÉPARTITEUR MODULAIRE 2P 63A	63A	6 x Ø5,3 2 x Ø6	4
002180634	RÉPARTITEUR MODULAIRE 4P 63A	63A	6 x Ø5,3 2 x Ø6	2
002181252	RÉPARTITEUR MODULAIRE 2P 125A	125A	6 x Ø6 2 x Ø7 2 x Ø8 1 x Ø9	2
002181254	RÉPARTITEUR MODULAIRE 4P 125A	125A	6 x Ø6 2 x Ø7 2 x Ø8 1 x Ø9	1
002181604	RÉPARTITEUR MODULAIRE 4P 160A	160A	8 x Ø7 2 x Ø8 2 x Ø9 1 x Ø12	1

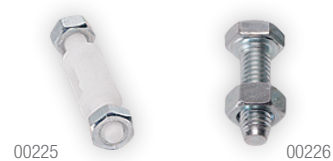
INTERPRÉTATION DU CODE

Code principal de l'article ————— 002180632
 Courant assigné: 063 = 63A; 125 = 125A; 160 = 160A
 Nombre de pôles —————

CODE	DÉSIGNATION	QTÉ. EMB.
00225*	BOULON PLASTIQUE A/ ÉCROU ENC	4
00226**	VIS A/ ÉCROU APP	4

* Pour jumelage entre coffrets encastrés

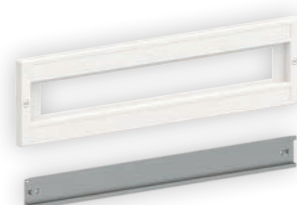
** Pour jumelage entre coffrets apparents



CODE	DÉSIGNATION	QTÉ. EMB.
0029310	OBTURATEUR P/ COFFRET DISTRIBUTION 220mm 12md	5



CODE	DÉSIGNATION	QTÉ. EMB.
0029444	KIT COUVERCLE C + RAIL DIN 20MD SFT_PRO L475	1
0029445	KIT COUVERCLE C + RAIL DIN 24MD SFT_PRO L550	1



CODE	DÉSIGNATION	LxHxP (mm)
0029434	SUPPORT P/ CAISSE MOULÉE ET REP MODULAIRE L475	386x180x24
0029435	SUPPORT P/ CAISSE MOULÉE ET REP MODULAIRE L550	461x180x24







38 COFFRETS IP65

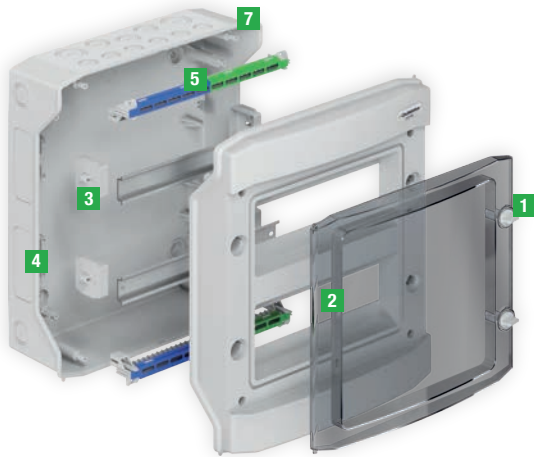
39 ACCESSOIRES

*Connectez-vous à la **Qualité***



- ✓ La gamme **Mondego**[®] se présente comme une gamme de **coffrets de distribution étanches, Classe II d'Isolation et IP65** idéaux pour les applications dans des environnements plus sévères - avec une capacité de **4, 6, 8, 12, 18, 24, 36 et 48 modules**.
- ✓ Fabriqués en **ASA**, assurent une **haute résistance aux UV**.

CONFÉREZ LES AVANTAGES:

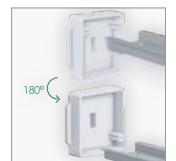


1 Poignée rotative en plastique. Permet le remplacement par une serrure métallique avec clé (code +61310)

2 Changement rapide de position de la porte - ouverture à 180° à droit ou à gauche (sauf les codes +60104, +60106 et +60108).



3 Rail DIN réglable en profondeur (sauf les codes +60104, +60106 et +60108)



4 Latérales découpées pour un accès et maniement plus facile

5 Borniers de terre et neutre isolés, fabriqués en ABS + Polycarbonate + Fibre de Verre.

6 Pré-déchirures avec identification métrique sur les latérales et les dessous pour la passage des cables. Identification des distances entre trous, à l'arrière, pour fixation du coffret au mur.

7 Coffret scellable



ACCESSOIRES ET COMPLÉMENTS INCLUS:



Kit d'installation

Obturbateurs pour modules vides; Couvercle de protection des vis de fixation (Classe II); Kit de fixation du coffret (vis et douille de vis); Étiquettes d'identification des circuits; Instructions générales.



- ✓ 4, 6, 8, 12, 18, 24, 36 et 48 modules
- ✓ Classe II d'Isolation
- ✓ Application apparente (APP)
- ✓ Porte en polycarbonate transparente
- ✓ RAL 7035
- ✓ IP65 et IK08



CODE	DÉSIGNATION	LxHxP (mm)
+60104	COFFRET (1x4) 4mod IP65 APP	127x200x120
+60106	COFFRET (1x6) 6mod IP65 APP	165x200x120
+60108	COFFRET (1x8) 8mod IP65 APP	200x200x120
+60112	COFFRET (1x12) 12mod IP65 APP	318x258x144
+60118	COFFRET (1x18) 18mod IP65 APP	428x258x144
+60212	COFFRET (2x12) 24mod IP65 APP	318x383x144
+60312	COFFRET (3x12) 36mod IP65 APP	318x535x144
+60412	COFFRET (4x12) 48mod IP65 APP	318x664x144

+60104
Interprétation du Code

+60 - Code principal de la série Mondego®
1 - Nombre des rangées (rails)
04 - Nombre de modules par rangée



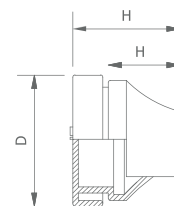
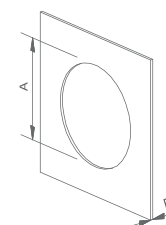
PASSE-CÂBLES CONIQUES



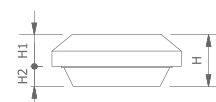
PASSE-CÂBLES PLANS

- ✓ IP67
- ✓ Indiqués pour applications apparentes
- ✓ Fonctionnent comme un couvercle obturateur, avant l'installation des câbles
- ✓ Supportent vibrations
- ✓ Installation rapide et facile
- ✓ Application sans outils
- ✓ Sans halogène

CODE	DÉSIGNATION	A (mm)	B (mm)	D (mm)	H (mm)	H1 (mm)	CÂBLE ø (mm)	QTÉ. EMB.
+61116	PASSE-CÂBLE CONIQUE M16	16,5	1 - 4	21	17,7	11	5 - 9	5
+61120	PASSE-CÂBLE CONIQUE M20	20,5	1 - 4	25,5	20	13,4	8 - 13	5
+61125	PASSE-CÂBLE CONIQUE M25	25,5	1 - 4	30,5	21,3	15,3	11 - 17	5
+61132	PASSE-CÂBLE CONIQUE M32	32,5	1 - 4	38,5	24,6	18,6	15 - 20	2
+61140	PASSE-CÂBLE CONIQUE M40	40,5	1 - 4	48,5	29,5	21,7	19 - 28	2
+61150	PASSE-CÂBLE CONIQUE M50	50,5	1 - 4	60,5	34,8	25	27 - 35	2



CODE	DÉSIGNATION	A (mm)	B (mm)	D* (mm)	D1 (mm)	H (mm)	H1 (mm)	H2* (mm)	CÂBLE ø (mm)	QTÉ. EMB.
+61216	PASSE-CÂBLE PLAN M16	16,5	0,5 - 3	23,5	4	11	6,75	1 - 4	5 - 10	5
+61220	PASSE-CÂBLE PLAN M20	20,5	0,5 - 3	27,5	5	11	6,75	1 - 4	6 - 13	5
+61225	PASSE-CÂBLE PLAN M25	25,5	0,5 - 3,5	32,5	7	11	6,75	1 - 4	8 - 17	5
+61232	PASSE-CÂBLE PLAN M32	32,5	0,5 - 4,5	39,5	11	11	6,75	1 - 4	12 - 24	2



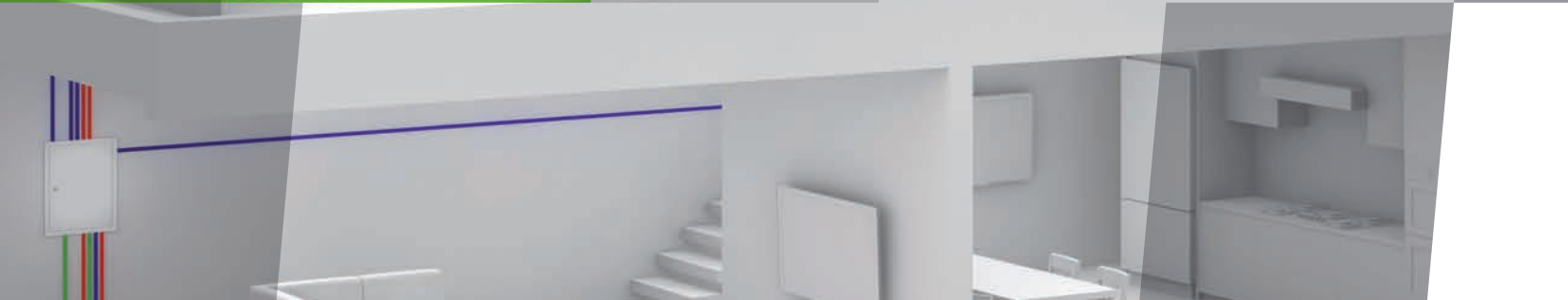
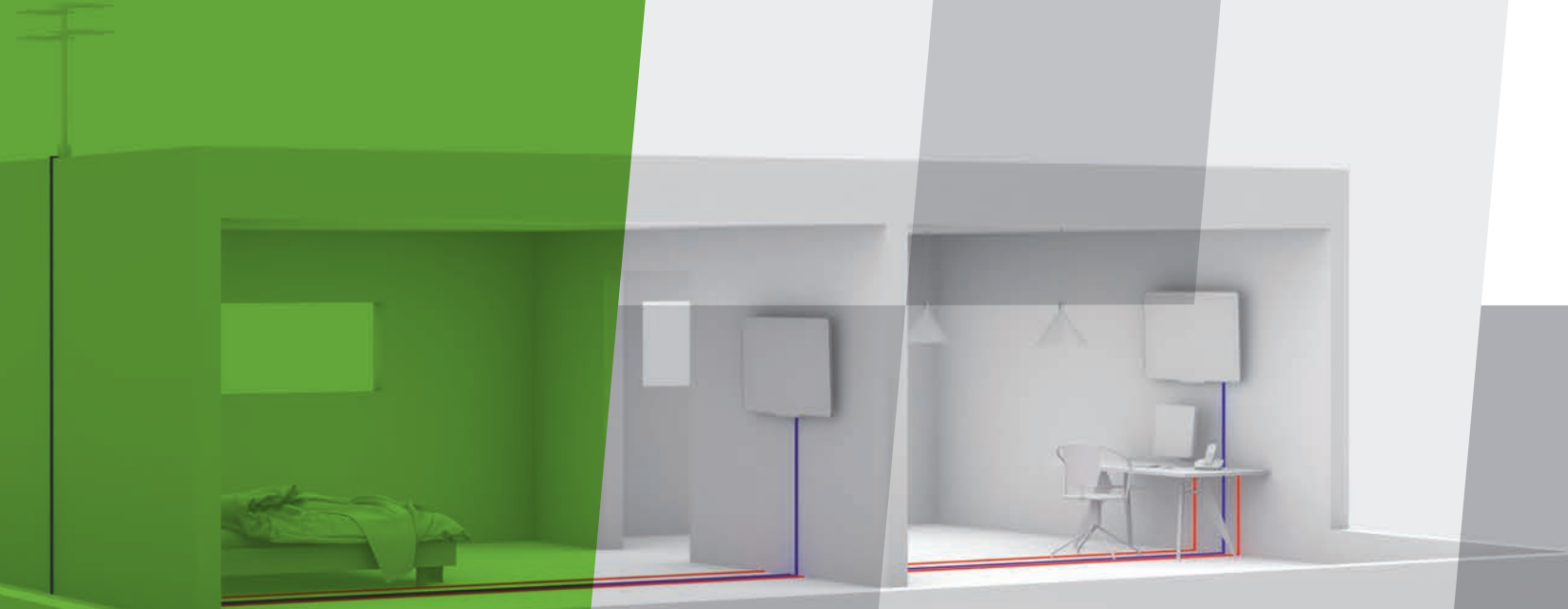
* Variable en fonction de l'épaisseur du matériel à installer.

CODE	DÉSIGNATION	QTÉ. EMB.
+61310	SERRURE A/ CLÉ MONDEGO	1
+61320	SERRURE AVEC CLÉS DIFFÉRENTS MONDEGO	1



CODE	DÉSIGNATION	QTÉ. EMB.
+61370	OBTURATEUR P/ COFFRET DISTRIBUTION 110mm 6md GRIS	5







vdi_rack®

- 48 COFFRETS VDI_RACK® P90
- 48 PANNEAUX EN "L"
- 49 COFFRETS VDI_RACK® P125
- 50 PANNEAUX FRONTAUX
- 52 ACCESSOIRES



EMP



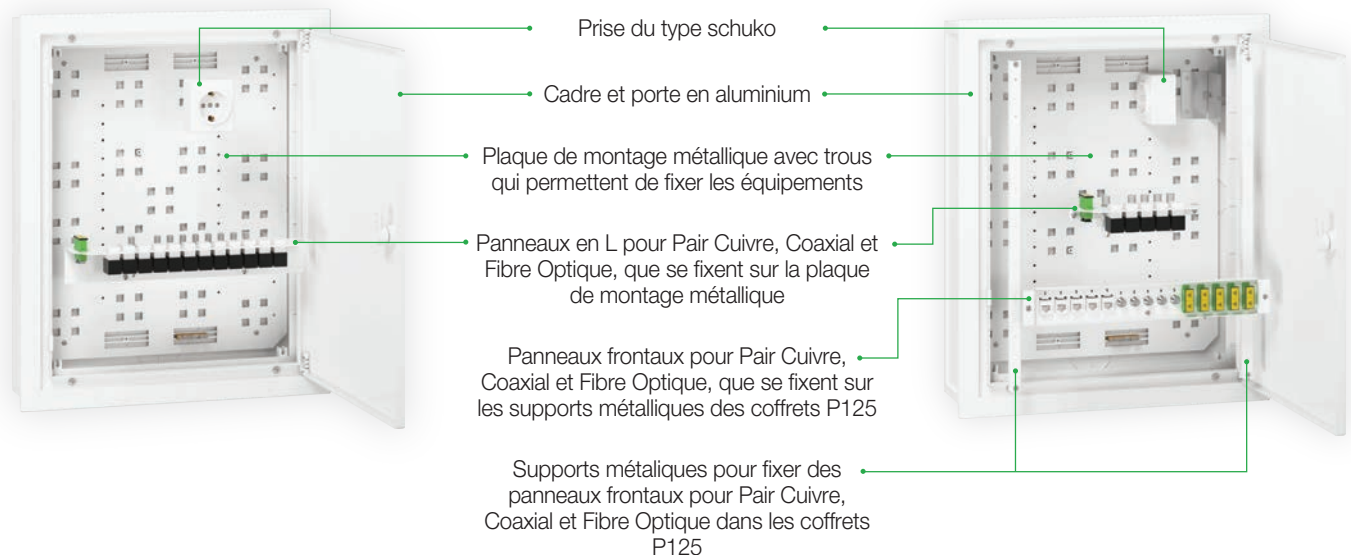
SUP

- ✓ **Solutions type rack**, pour distribution des télécommunications, pour utilisation **résidentiel et commercial**.
- ✓ Permet d'obtenir une **solution personnalisé**, par l'acquisition du **coffret** et des **panneaux en "L" ou frontaux**, pour **Coaxial, Paire Cuivre** et **Fibre Optique**, selon les exigences de chaque installation.
- ✓ Profondeurs de **90mm** et **125mm**.
- ✓ Disponibles pour des applications **Encastrée (ENC)** et **Apparente (APP)**, les coffrets **VDI_RACK®** assurent les degrés de protection **IP42** et **IK07**.
- ✓ Avec **plaque de montage métallique**, **prise électrique** du type schuko et **espace pour les équipements actifs** (switch, modem, router, etc), qui peuvent être fixés à la plaque de montage métallique.

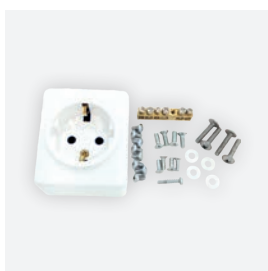
CONFÉREZ LES AVANTAGES:

vdi_rack® P90

vdi_rack® P125



ACCESSOIRES INCLUS ET OPTIONNELS:



Kit d'Installation

Fourni avec prise électrique du type schuko, bornier de terre non isolé, vis de fixation et étiquettes d'identification des circuits.



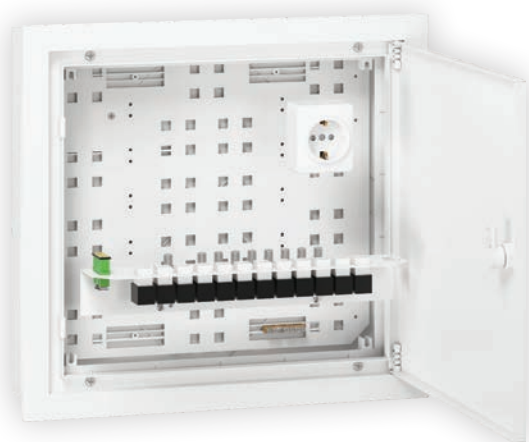
Kit de Renforcement Mécanique

Accessoire pour les coffrets apparents (APP) de profondeur 125mm. Confère un degré de protection IK09.



Jumelage Facile entre Coffrets

Accessoires pour jumeler les coffrets. Possibilité de jumelage du coffret courant faible VDI_RACK® avec le coffret courant fort SAFETYMAX®, résultant dans un dernière touche parfait.



- ✓ Créez une solution sur mesure en achetant des codes des coffrets VDI_RACK P90 et les panneaux "L" vides et équipés
- ✓ Enveloppe en plastique et cadre et porte en aluminium laqué en blanc
- ✓ Comprend plaque de montage métallique, bornier de terre et prise du type schuko
- ✓ Profondeur 90mm
- ✓ IP42 et IK07



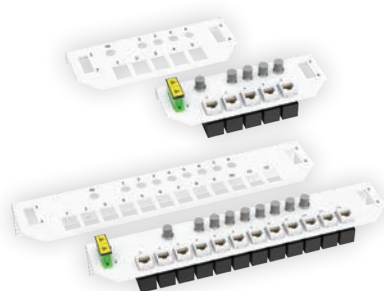
COFFRETS VDI_RACK® P90 400x375

CODE	DÉSIGNATION	LxHxP (mm)
00096532	COFFRET VDI_RACK 400x375 P90 ENC	400x375x90
00096533	COFFRET VDI_RACK 400x375 P90 APP	400x375x90



COFFRETS VDI_RACK® P90 400x500

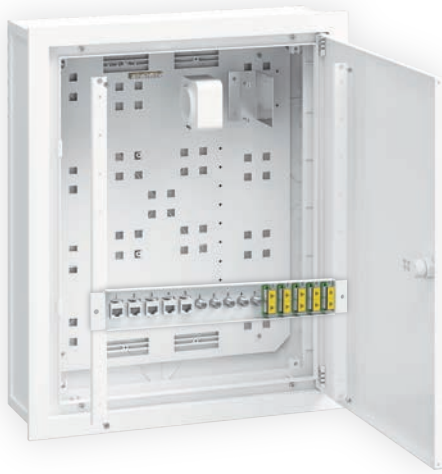
CODE	DÉSIGNATION	LxHxP (mm)
00096534	COFFRET VDI_RACK 400x500 P90 ENC	400x500x90
00096535	COFFRET VDI_RACK 400x500 P90 APP	400x500x90



PANNEAUX EN "L"

CODE	DÉSIGNATION	LxHxP (mm)
00096570	PANNEAU EN "L" VIDE P/ 5RJ45 + REP 4D + 2FO L250	170x65
00096572	PANNEAU EN "L" ÉQUIPÉ A/ 5RJ45 + REP 4D + 1FO L250	170x65
00096574	PANNEAU EN "L" VIDE P/ 12RJ45 + REP 8D + 2FO L400	320x65
00096576	PANNEAU EN "L" ÉQUIPÉ A/ 12RJ45 + REP 8D + 1FO L400	320x65

Obs.: Ces panneaux sont fixés au fond du coffret sur la plaque de montage métallique et peuvent être appliqués dans tous les coffrets VDI_RACK.



- ✓ Créez une solution sur mesure en achetant des codes des coffrets VDI_RACK P125 et les panneaux en "L" ou frontaux, vides et équipés.
- ✓ Comprend châssis pour fixer les panneaux, plaque de montage métallique, bornier de terre et prise du type schuko
- ✓ Enveloppe en plastique et cadre et porte en aluminium laqué en blanc
- ✓ Profondeur 125mm
- ✓ IP42 et IK07

**COFFRET VDI_RACK® 400x375 - 6U**

CODE	DÉSIGNATION	LxHxP (mm)
00096538	COFFRET VDI_RACK 400x375 P125 ENC	400x375x125
00096539	COFFRET VDI_RACK 400x375 P125 APP	400x375x125

**COFFRET VDI_RACK® 400x500 - 9U**

CODE	DÉSIGNATION	LxHxP (mm)
00096540	COFFRET VDI_RACK 400x500 P125 ENC	400x500x125
00096541	COFFRET VDI_RACK 400x500 P125 APP	400x500x125

**COFFRET VDI_RACK® 400x750 - 14U**

CODE	DÉSIGNATION	LxHxP (mm)
00096542	COFFRET VDI_RACK 400x750 P125 ENC	400x750x125
00096543	COFFRET VDI_RACK 400x750 P125 APP	400x750x125





CODE	DÉSIGNATION	LxH (mm)
------	-------------	----------

00096580	PANNEAU EN "L" VIDE P/ 1FO + 7RJ45 L400 P125	290x78
----------	--	--------

Panneau vide à équiper jusqu'à 7 connecteurs RJ45 (code 0023570), pour Paire Cuivre et 1 adaptateur simple SC/APC (code 0023511).

Pour être fixé au fond du coffret sur la plaque de montage métallique.



rj.flex®

CODE	DÉSIGNATION	LxH (mm)
------	-------------	----------

00098290	PANNEAU VDI_RACK RJ_FLEX VIDE P/ PC9 1U	321x45
----------	---	--------

Panneau vide pour équiper avec 1 connecteur RJ_FLEX d'entrée (cód. 0023577) et jusqu'à 9 connecteurs RJ_FLEX de sortie (cód. 0023578).



rj.flex®

00098294	PANNEAU VDI_RACK RJ_FLEX PC4 1U	321x45
----------	---------------------------------	--------

Panneau de Paire Cuivre (PC) en catégorie 6, avec 1 entrée et 4 sorties. Pour distribution de voix ou pour établir un réseau de données à l'aide d'équipements actifs.

Permet la connexion entre panneaux.



rj.flex®

00098296	PANNEAU VDI_RACK RJ_FLEX PC6 1U	321x45
----------	---------------------------------	--------

Panneau de Paire Cuivre (PC) en catégorie 6, avec 1 entrée et 6 sorties. Pour distribution de voix ou pour établir un réseau de données à l'aide d'équipements actifs.

Permet la connexion entre panneaux.



rj.flex®

00098298	PANNEAU VDI_RACK RJ_FLEX PC8 1U	321x45
----------	---------------------------------	--------

Panneau de Paire Cuivre (PC) en catégorie 6, avec 1 entrée et 8 sorties. Pour distribution de voix ou pour établir un réseau de données à l'aide d'équipements actifs.

Permet la connexion entre panneaux.



CODE	DÉSIGNATION	LxH (mm)
------	-------------	----------

00098304	PANNEAU VDI_RACK 1xCC4 2U	321x90
----------	---------------------------	--------

Panneau Coaxial (CC) équipé avec 2 connecteurs du type F/F (0023552) et 1 répartiteur "F" 4D.

Comprend 2 connecteurs à compression droits (0023551) et 4 connecteurs à compression angulaire (0023550).



00098306	PANNEAU VDI_RACK 1xCC6 2U	321x90
----------	---------------------------	--------

Panneau Coaxial (CC) équipé avec 2 connecteurs du type F/F (0023552) et 1 répartiteur "F" 6D.

Comprend 2 connecteurs à compression droits (0023551) et 6 connecteurs à compression angulaire (0023550).



00098308	PANNEAU VDI_RACK 1xCC8 2U	321x90
----------	---------------------------	--------

Panneau Coaxial (CC) équipé avec 2 connecteurs du type F/F (0023552) et 1 répartiteur "F" 8D.

Comprend 2 connecteurs à compression droits (0023551) et 8 connecteurs à compression angulaire (0023550).

Obs.: Ces panneaux peuvent être appliqués dans les coffrets VDI_RACK P125.

CODE	DÉSIGNATION	LxH (mm)
------	-------------	----------

00098312 PANNEAU VDI_RACK 1xCC12 2U 321x90

Panneau Coaxial (CC) équipé avec 2 connecteurs du type F/F (0023552) et 1 répartiteur "F" 12D.
Comprend 2 connecteurs à compression droits (0023551) et 12 connecteurs à compression angulaire (0023550).



00098316 PANNEAU VDI_RACK 1xCC16 2U 321x90

Panneau Coaxial (CC) équipé avec 2 connecteurs du type F/F (0023552) et 1 répartiteur "F" 16D.
Comprend 2 connecteurs à compression droits (0023551) et 16 connecteurs à compression angulaire (0023550).



CODE	DÉSIGNATION	LxH (mm)
------	-------------	----------

00098272 PANNEAU VDI_RACK VIDE P/ 14 FO 1U 321x45

Panneau vide à équiper jusqu'à 14 adaptateurs doubles SC/APC (code 0023513) pour Fibre Optique.



CODE	DÉSIGNATION	LxH (mm)
------	-------------	----------

00098274 PANNEAU VDI_RACK VIDE P/ 14 FICHES F/F 1U 321x45

Panneau vide à équiper jusqu'à 14 connecteurs F/F (code 0023552) pour Coaxial.



CODE	DÉSIGNATION	LxH (mm)
------	-------------	----------

00098276 PANNEAU VDI_RACK VIDE P/ 14 RJ45 CAT6 1U 321x45

Panneau vide à équiper jusqu'à 14 connecteurs RJ45 (code 0023570) pour Paire Cuivre.



CODE	DÉSIGNATION	LxH (mm)
------	-------------	----------

00098278 PANNEAU VDI_RACK VIDE P/ 5 RJ45 + 5 F/F + 5 FO 1U 321x45

Panneau vide à équiper jusqu'à 5 connecteurs RJ45 (code 0023570), 5 connecteurs F/F (code 0023552) et 5 adaptateurs doubles SC/APC (code 0023513).



CODE	DÉSIGNATION	LxH (mm)
------	-------------	----------

00098280 PANNEAU VDI_RACK AVEUGLE 1U 321x45



CODE	DÉSIGNATION	LxH (mm)
------	-------------	----------

00098282 PANNEAU VDI_RACK PASSE-CÂBLES 1U 321x45



Obs.: Ces panneaux peuvent être appliqués dans les coffrets VDI_RACK P125.



00206



0021008

CODE	DÉSIGNATION	QTÉ. EMB.
00206	SERRURE TRIANGULAIRE EN PLASTIQUE T10mm A/ CLÉ	1
0021008	POIGNÉE ROTATIVE PLAT EN PLASTIQUE	1



00225



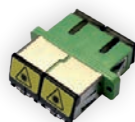
00226

CODE	DÉSIGNATION	QTÉ. EMB.
00225*	BOULON PLASTIQUE A/ ÉCROU ENC	4
00226**	VIS A/ ÉCROU APP	4

* Pour jumelage entre coffrets encastrés
 ** Pour jumelage entre coffrets apparents



0023511



0023513

CODE	DÉSIGNATION	QTÉ. EMB.
0023511	ADAPTATEUR FO SC/APC SIMPLE A/ PROTECTION	5
0023513	ADAPTATEUR FO SC/APC DUPLEX A/ PROTECTION	5



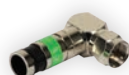
0023550



0023551



0023552



0023554

CODE	DÉSIGNATION	QTÉ. EMB.
0023550	FICHE COMPRESSION ANGULAIRE	5
0023551*	FICHE COMPRESSION DROITE	5
0023552	ADAPTATEUR F/F	5
0023554	FICHE COMPRESSION ANGULAIRE A/ FILET	5

*Pour l'application dans les panneaux en "L"



0023508

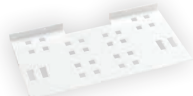


0023510

CODE	DÉSIGNATION	QTÉ. EMB.
0023508	CASSETTE DE LOVAGE 24 FO	1
0023510	PRISE TERMINALE OPTIQUE P/ 2 SC/APC DUPLEX	1



0023530

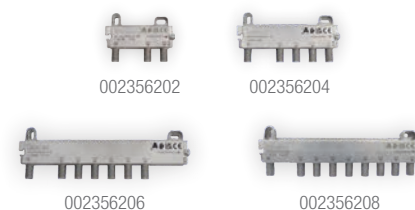


0023534

CODE	DÉSIGNATION	QTÉ. EMB.
0023530	ÉTAGÈRE VDI_RACK A400 P125	1
0023534	ÉTAGÈRE VDI_RACK L400 P200	1

CODE	DÉSIGNATION	QTÉ. EMB.
002356202	RÉPARTITEURS "F" 2D	1
002356204	RÉPARTITEURS "F" 4D	1
002356206	RÉPARTITEURS "F" 6D	1
002356208	RÉPARTITEURS "F" 8D	1

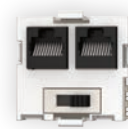
Pour l'application dans les panneaux en "L"



CODE	DÉSIGNATION	QTÉ. EMB.
0023570	CONNECTEUR RJ45 CAT6A	5



CODE	DÉSIGNATION	QTÉ. EMB.
0023577	CONNECTEUR RJ_FLEX CAT6 ENTRÉE	1
0023578	CONNECTEUR RJ_FLEX CAT6 SORTIE	5



0023577

0023578

CODE	DÉSIGNATION	QTÉ. EMB.
0023580	JARRETIÈRE RJ45 CAT6 0,5m	1
00235801	JARRETIÈRE RJ45 CAT6 1m	1
00235804	JARRETIÈRE RJ45 CAT6 90° 0,5m	1

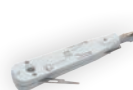


0023580/ 00235801

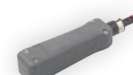


00235804

CODE	DÉSIGNATION	QTÉ. EMB.
00236	OUTIL RACCORDEMENT VDI 3G	1
00237	OUTIL RACCORDEMENT S110	1
00238	PINCE À SERTIR RJ11/12/45	1
0023820	PINCE COMPRESSION CONNECTEURS F 90°	1
0023830	PINCE DÉNUDAGE RG59/RG6/RG7/RG11	1



00236



00237



00238



0023820



0023830

KIT MÉTALLIQUE DE RENFORCEMENT POUR COFFRETS APPARENTS (APP), AVEC PROFONDEUR 125MM

CODE	DÉSIGNATION
0022024	RENFORCEMENT POUR COFFRET 400x375x125
0022030	RENFORCEMENT POUR COFFRET 400x500x125
0022080	RENFORCEMENT POUR COFFRET 400x750x125



L'application du kit de renforcement de la résistance mécanique confère IK09 aux coffrets d'application apparents (APP)







ra**uited**[®]

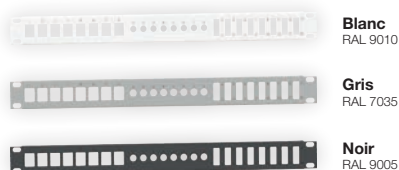
- 58 RACKS 19"
- 60 PANELES 19"
- 64 RACKS 10"
- 65 PANELES 10"
- 66 ACCESORIOS

*Connectez-vous à la **Qualité***



- ✓ Racks 19" pour application murale avec 6U, 8U, 13U et 17U et en pavement avec 24U.
- ✓ Racks 10" pour application murale avec 6U.
- ✓ Disponibles en couleur blanc (RAL 9010), gris (RAL 7035) et noir (RAL 9005).
- ✓ Diversité de panneaux 10" et 19" et accessoires pour Paire Cuivre, Coaxial et Fibre Optique.
- ✓ IP20.

CONFÉREZ LES AVANTAGES:



- 1 Portes latérales à ouverture facile (racks 19"). Quatre portes avec clé dans les racks de pavement.
- 2 Ouvertures coulissantes aux sommets pour le passage des câbles.
- 3 Marquage sur les profils pour une identification facile du numéro des Us.
- 4 Profils de fixation réglables en profondeur (racks 19").
- 5 Porte frontale réversible métallique dans les racks 10" et avec verre trempé dans les racks 19". Robuste, avec une finition parfaite dans toutes les couleurs.
- 6 Racks 19" équipés de panneaux passe-câbles.



ACCESSOIRES:



Paneles y Accesorios

Diversité de panneaux et accessoires pour Coaxial, Paire Cuivre, Fibre Optique et appareillage électrique, disponibles dans le couleur blanc, gris et noir.



Ventilación

Ventilation par convection naturelle avec possibilité de ventilation forcée (racks 19"), à travers le kit de ventilation (code 0010139) ou le panneau avec 3 ventilateurs (code 0010142).



Kit d'installation de panneaux

Tous les panneaux ont inclus un KIT avec 4 vis et écrous, pour la fixation à l'armoire rack (code 0010170).



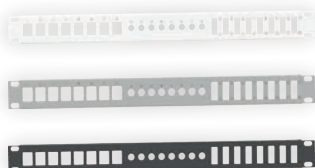
- ✓ Racks 19" pour application murale avec 6, 8, 13 et 17U et application dans le pavement avec 24U
- ✓ Porte frontale réversible avec verre trempé et serrure métallique avec clé
- ✓ Avec panneaux passe-câbles
- ✓ Ventilation par convection naturelle avec possibilité de ventilation forcée
- ✓ Diversité de panneaux et accessoires pour Paire Cuivre, Coaxial et Fibre Optique
- ✓ IP20



Blanc
RAL 9010

Gris
RAL 7035

Noir
RAL 9005



Blanc
RAL 9010

Gris
RAL 7035

Noir
RAL 9005



CODE	DÉSIGNATION	LxHxP (mm)
0010006	RAQUITED 19" MURAL BLANC 6U	600x380x400
0010006C	RAQUITED 19" MURAL GRIS 6U	600x380x400
0010006P	RAQUITED 19" MURAL NOIR 6U	600x380x400

Comprend 1 panneau passe-câbles (cod. 0010136).



CODE	DÉSIGNATION	LxHxP (mm)
0010008	RAQUITED 19" MURAL BLANC 8U	600x460x400
0010008C	RAQUITED 19" MURAL GRIS 8U	600x460x400
0010008P	RAQUITED 19" MURAL NOIR 8U	600x460x400

Comprend 1 panneau passe-câbles (cod. 0010136).

CODE	DÉSIGNATION	LxHxP (mm)
0010013	RAQUITED 19" MURAL BLANC 13U	600x690x400
0010013C	RAQUITED 19" MURAL GRIS 13U	600x690x400
0010013P	RAQUITED 19" MURAL NOIR 13U	600x690x400

Comprend 2 panneaux passe-câbles (cod. 0010136).



CODE	DÉSIGNATION	LxHxP (mm)
0010017	RAQUITED 19" MURAL BLANC 17U	600x870x400
0010017C	RAQUITED 19" MURAL GRIS 17U	600x870x400
0010017P	RAQUITED 19" MURAL NOIR 17U	600x870x400

Comprend 2 panneaux passe-câbles (cod. 0010136).



CODE	DÉSIGNATION	LxHxP (mm)
0010024	RAQUITED 19" MURAL BLANC 24U	600x1200x600
0010024C	RAQUITED 19" MURAL GRIS 24U	600x1200x600
0010024P	RAQUITED 19" MURAL NOIR 24U	600x1200x600

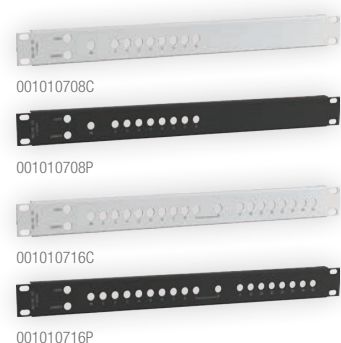
Comprend 2 panneaux passe-câbles (cod. 0010136).



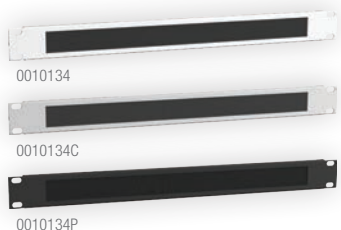


CODE	DÉSIGNATION	LxH (mm)
001010604	PANNEAU RAQUITED 19" 1xCC4 1U	485x43
001010606	PANNEAU RAQUITED 19" 1xCC6 1U	485x43
001010608	PANNEAU RAQUITED 19" 1xCC8 1U	485x43
001010612	PANNEAU RAQUITED 19" 1xCC12 1U	485x43
001010616	PANNEAU RAQUITED 19" 1xCC16 1U	485x43

Panneaux équipés avec Répartiteur Coaxial (CC) à 4; 6; 8; 12 y 16 sorties, pour S/MATV ou CATV. Ces panneaux comprennent des charges 75Ω.

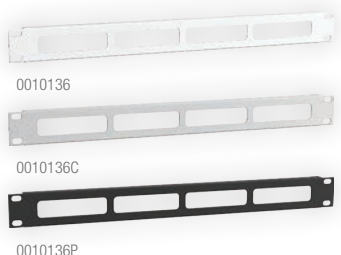


CODE	DÉSIGNATION	LxH (mm)
001010708C	PANNEAU RAQUITED 19" P/ CC4/CC6/CC8 GRIS 1U	485x43
001010708P	PANNEAU RAQUITED 19" P/ CC4/CC6/CC8 NOIR 1U	485x43
001010716C	PANNEAU RAQUITED 19" P/ CC12/CC16 GRIS 1U	485x43
001010716P	PANNEAU RAQUITED 19" P/ CC12/CC16 NOIR 1U	485x43



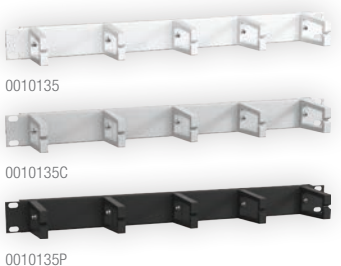
CODE	DÉSIGNATION	LxH (mm)
0010134	PANNEAU RAQUITED 19" PASSE CÂBLES A/ BROSSE BLANC 1U	485x43
0010134C	PANNEAU RAQUITED 19" PASSE CÂBLES A/ BROSSE GRIS 1U	485x43
0010134P	PANNEAU RAQUITED 19" PASSE CÂBLES A/ BROSSE NOIR 1U	485x43

Panneaux pour passage des câbles avec brosse.



CODE	DÉSIGNATION	LxH (mm)
0010136	PANNEAU RAQUITED 19" PASSE CÂBLES BLANC 1U	485x43
0010136C	PANNEAU RAQUITED 19" PASSE CÂBLES GRIS 1U	485x43
0010136P	PANNEAU RAQUITED 19" PASSE CÂBLES NOIR 1U	485x43

Panneaux pour passage des câbles.



CODE	DÉSIGNATION	LxH (mm)
0010135	PANNEAU RAQUITED 19" A/ MAILLON BLANC 1U	485x43
0010135C	PANNEAU RAQUITED 19" A/ MAILLON GRIS 1U	485x43
0010135P	PANNEAU RAQUITED 19" A/ MAILLON NOIR 1U	485x43

Panneaux avec maillon pour organisation des câbles.

Ces panneaux incluent un kit de vis de fixation au châssis (code 0010170).

CODE	DÉSIGNATION	LxH (mm)
------	-------------	----------

0010126 PANNEAU RAQUITED 19" P/ FO48 S/ ÉTAGÈRE 1U 485x43

Panneau vide pour 24 adaptateurs doubles SC/APC (code 0023513), sans étagère.



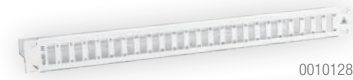
CODE	DÉSIGNATION	LxHxP (mm)
------	-------------	------------

0010128 PANNEAU RAQUITED 19" VIDE P/ FO48 A/ ÉTAGÈRE BLANC 1U 485x43x160

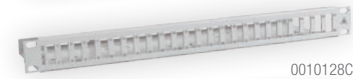
0010128C PANNEAU RAQUITED 19" VIDE P/ FO48 A/ ÉTAGÈRE GRIS 1U 485x43x160

0010128P PANNEAU RAQUITED 19" VIDE P/ FO48 A/ ÉTAGÈRE NOIR 1U 485x43x160

Panneaux vides pour 24 adaptateurs doubles SC/APC (code 0023513), avec étagère.



0010128



0010128C



0010128P

CODE	DÉSIGNATION	LxHxP (mm)
------	-------------	------------

0010129 PANNEAU RAQUITED 19" TIROIR P/ 24 FO BLANC 1U 485x43x230

0010129C PANNEAU RAQUITED 19" TIROIR P/ 24 FO GRIS 1U 485x43x230

0010129P PANNEAU RAQUITED 19" TIROIR P/ 24 FO NOIR 1U 485x43x230

Panneaux vides du tiroir pour 24 adaptateurs SC/APC simples.



0010129



0010129C



0010129P

CODE	DÉSIGNATION	LxHxP (mm)
------	-------------	------------

0010130 PANNEAU RAQUITED 19" ÉTAGÈRE P265 BLANC 1U 485x43x265

0010130C PANNEAU RAQUITED 19" ÉTAGÈRE P265 GRIS 1U 485x43x265

0010130P PANNEAU RAQUITED 19" ÉTAGÈRE P265 NOIR 1U 485x43x265

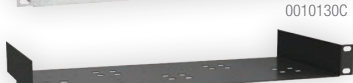
Étagères avec 265mm de profondeur pour les racks de 400mm de profondeur.



0010130



0010130C



0010130P

CODE	DÉSIGNATION	LxHxP (mm)
------	-------------	------------

0010131 PANNEAU RAQUITED 19" ÉTAGÈRE P420 BLANC 1U 485x43x420

0010131C PANNEAU RAQUITED 19" ÉTAGÈRE P420 GRIS 1U 485x43x420

0010131P PANNEAU RAQUITED 19" ÉTAGÈRE P420 NOIR 1U 485x43x420

Étagères avec 420mm de profondeur pour les racks de 600mm de profondeur.



0010131



0010131C



0010131P

Ces panneaux incluent un kit de vis de fixation au châssis (code 0010170).



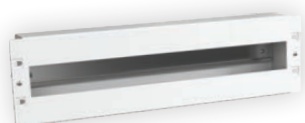
CODE	DÉSIGNATION	LxHxP (mm)
0010139	KIT VENTILATION A/ THERMOSTAT	120x120x38

Comprend un ventilateur, un rail DIN et un thermostat pour fixer directement sur la partie supérieure du rack.

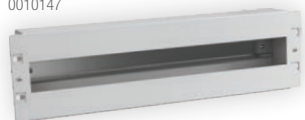


CODE	DÉSIGNATION	LxHxP (mm)
0010142	PANNEAU RAQUITED 19" 3 VENT 1U	485x43x205

Panneau avec 3 ventilateurs. Bouton ON/OFF à l'avant.



0010147



0010147C



0010147P

CODE	DÉSIGNATION	LxHxP (mm)
0010147	PANNEAU RAQUITED 19" A/ RAIL DIN BLANC 3U	485x133x60
0010147C	PANNEAU RAQUITED 19" A/ RAIL DIN GRIS 3U	485x133x60
0010147P	PANNEAU RAQUITED 19" A/ RAIL DIN NOIR 3U	485x133x60



0010145



0010145C



0010145P

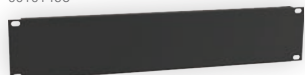
CODE	DÉSIGNATION	LxH (mm)
0010145	OBTURATEUR RAQUITED 19" BLANC 1U	485x43
0010145C	OBTURATEUR RAQUITED 19" GRIS 1U	485x43
0010145P	OBTURATEUR RAQUITED 19" NOIR 1U	485x43



0010146



0010146C



0010146P

CODE	DÉSIGNATION	LxH (mm)
0010146	OBTURATEUR RAQUITED 19" BLANC 2U	483x89
0010146C	OBTURATEUR RAQUITED 19" GRIS 2U	483x89
0010146P	OBTURATEUR RAQUITED 19" NOIR 2U	483x89



0010148



0010148P

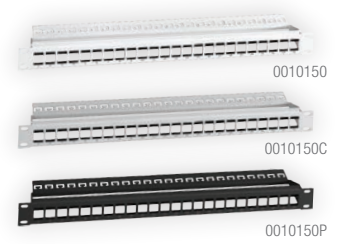
CÓDIGO	DESIGNACIÓN	L x A (mm)
0010148	PANNEAU RAQUITED 19" 9 PRISES A/ INTERR 1U	485x43
0010148P	PANNEAU RAQUITED 19" 9 PRISES A/ INTERR NOIR 1U	485x43

Panneaux équipés avec 9 prises électriques et interrupteur.

Ces panneaux incluent un kit de vis de fixation au châssis (code 0010170).

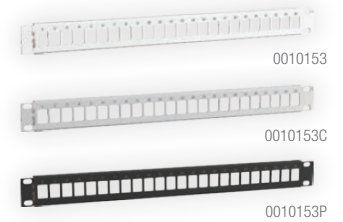
CODE	DÉSIGNATION	LxHxP (mm)
0010150	PANNEAU RAQUITED 19" VIDE P/ 24 RJ45 A/ GUIDE BLANC 1U	485x43x90
0010150C	PANNEAU RAQUITED 19" VIDE P/ 24 RJ45 A/ GUIDE GRIS 1U	485x43x90
0010150P	PANNEAU RAQUITED 19" VIDE P/ 24 RJ45 A/ GUIDE NOIR 1U	485x43x90

Panneaux vides 24 portes à équiper avec connecteurs RJ45 (code 0023570), avec guide des câbles.



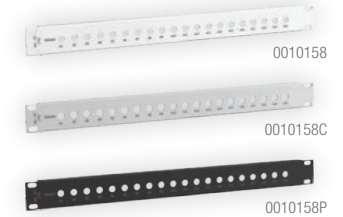
CODE	DÉSIGNATION	LxH (mm)
0010153	PANNEAU RAQUITED 19" VD P/24 RJ45 S/ GUIDE BLANC 1U	485x43
0010153C	PANNEAU RAQUITED 19" VD P/24 RJ45 S/ GUIDE GRIS 1U	485x43
0010153P	PANNEAU RAQUITED 19" VD P/24 RJ45 S/ GUIDE NOIR 1U	485x43

Panneaux vides avec 24 portes à équiper avec connecteurs RJ45 CAT6 (code 0023570), sans guide des câbles.



CODE	DÉSIGNATION	LxH (mm)
0010158	PANNEAU RAQUITED 19" VD P/ 24 ADAPTATEURS F/F BLANC 1U	485x43
0010158C	PANNEAU RAQUITED 19" VD P/ 24 ADAPTATEURS F/F GRIS 1U	485x43
0010158P	PANNEAU RAQUITED 19" VD P/ 24 ADAPTATEURS F/F NOIR 1U	485x43

Panneaux vides à équiper avec 24 adaptateurs du type F/F (code 0023552).



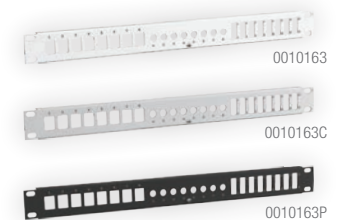
CODE	DÉSIGNATION	LxH (mm)
0010162	PANNEAU RAQUITED 19" VIDE P/ 10 F/F + 10 RJ45 1U	485x43

Panneaux vides à équiper avec 10 adaptateurs du type F/F (code 0023552) + 10 connecteurs RJ45 CAT 6 (code 0023570).



CODE	DÉSIGNATION	LxH (mm)
0010163	PANNEAU RAQUITED 19" VD P/ 8 RJ45 + 8 F/F + 8 FO BLANC 1U	485x43
0010163C	PANNEAU RAQUITED 19" VD P/ 8 RJ45 + 8 F/F + 8 FO GRIS 1U	485x43
0010163P	PANNEAU RAQUITED 19" VD P/ 8 RJ45 + 8 F/F + 8 FO NOIR 1U	485x43

Panneaux vides à équiper avec 8 connecteurs RJ45 CAT6 (code 0023570), 8 connecteurs F/F (code 0023552) et 8 adaptateurs doubles SC/APC (code 0023513).



Ces panneaux incluent un kit de vis de fixation au châssis (code 0010170).



- ✓ Racks 10" d'application murale avec 6U
- ✓ Porte frontale réversible métallique
- ✓ Ventilation par convection naturelle
- ✓ Diversité de panneaux et accessoires pour Paire Cuivre, Coaxial et Fibre Optique
- ✓ IP20



Blanc
RAL 9010



Gris
RAL 7035



Noir
RAL 9005



RACKS 10"

CODE	DÉSIGNATION	LxHxP (mm)
00100708B	RAQUITED 10" MURAL BLANC 6U	300x340x260
00100708C	RAQUITED 10" MURAL GRIS 6U	300x340x260
00100708P	RAQUITED 10" MURAL NOIR 6U	300x340x260

PANNEAUX 10"

CODE	DÉSIGNATION	LxHxP (mm)
------	-------------	------------

00100840	PANNEAU RAQUITED 10" 24 PORTES VIDE 2U	255x89x85
----------	--	-----------

Panneau vide avec 24 portes à équiper avec connecteurs RJ45 CAT6 (code 0023570).



CODE	DÉSIGNATION	LxH (mm)
------	-------------	----------

00100841	PANNEAU RAQUITED 10" CC4 1U	255x44
----------	-----------------------------	--------

Panneau équipé avec Répartiteur Coaxial (CC) à 5 sorties pour S/MATV ou CATV. Comprend des connecteurs de compression droits et charges 75Ω.



CODE	DÉSIGNATION	LxH (mm)
------	-------------	----------

00100846	PANNEAU RAQUITED 10" VIDE P/ 8 RJ45 1U	255x44
----------	--	--------

Panneau vide à équiper jusqu'à 8 connecteurs RJ45 (code 0023570).



CODE	DÉSIGNATION	LxH (mm)
------	-------------	----------

00100848	PANNEAU RAQUITED 10" VIDE P/ 8 FICHES F/F 1U	255x44
----------	--	--------

Panneau vide à équiper jusqu'à 8 adaptateurs du type F/F (code 0023552).



CODE	DÉSIGNATION	LxH (mm)
------	-------------	----------

00100850	PANNEAU RAQUITED 10" VIDE P/ 8 FO 1U	255x44
----------	--------------------------------------	--------

Panneau vide à équiper jusqu'à 8 adaptateurs doubles SC/APC pour Fibre Optique (code 0023513).



CODE	DÉSIGNATION	LxH (mm)
------	-------------	----------

00100852	PANNEAU RAQUITED 10" PASSE-CÂBLES 1U	255x44
----------	--------------------------------------	--------



CODE	DÉSIGNATION	LxH (mm)
------	-------------	----------

00100854	PANNEAU RAQUITED 10" AVEUGLE 1U	255x44
----------	---------------------------------	--------



CODE	DÉSIGNATION	LxH (mm)
------	-------------	----------

00100856	PANNEAU RAQUITED 10" ÉTAGÈRE 1U	255x44x160
----------	---------------------------------	------------



Ces panneaux incluent un kit de vis de fixation au châssis (code 0010170).
Panneaux blancs (RAL 9010).



CODE	DÉSIGNATION	QTÉ. EMB.
002132	SERRURE MÉTALLIQUE CLÉS IDENTIQUES	1



CODE	DÉSIGNATION	QTÉ. EMB.
0010139	SERRURE MÉTALLIQUE CLÉS IDENTIQUES	1



CODE	DÉSIGNATION	QTÉ. EMB.
0010170	RAQUITED KIT 4 VIS ÉCROU	1



0023508



0023510

CODE	DÉSIGNATION	QTÉ. EMB.
0023508	CASSETTE DE LOVAGE 24 FO	1
0023510	PRISE TERMINALE OPTIQUE P/ 2 SC/APC DUPLEX	1



0023511



0023513

CODE	DÉSIGNATION	QTÉ. EMB.
0023511	ADAPTATEUR FO SC/APC SIMPLE A/ PROTECTION	5
0023513	ADAPTATEUR FO SC/APC DUPLEX A/ PROTECTION	5



0023550



0023551

CODE	DÉSIGNATION	QTÉ. EMB.
0023550	FICHE COMPRESSION ANGULAIRE DOUILLE	1
0023551	FICHE COMPRESSION DROITE A/ FILET	1
0023552	ADAPTATEUR F/F	1
0023554	FICHE COMPRESSION ANGULAIRE A/ FILET	1



0023552



0023554



002356202



002356204

CODE	DÉSIGNATION	QTÉ. EMB.
002356202	RÉPARTITEURS "F" 2D	1
002356204	RÉPARTITEURS "F" 4D	1
002356206	RÉPARTITEURS "F" 6D	1
002356208	RÉPARTITEURS "F" 8D	1



002356206



002356208

CODE	DÉSIGNATION	QTÉ. EMB.
0023570	CONNECTEUR RJ45 CAT6	5
0023574	CONNECTEUR RJ45 CAT6 BLINDE	5
0023575	CONNECTEUR RJ45 CAT6A BLINDE	5



0023570



0023574 / 0023575

CODE	DÉSIGNATION	QTÉ. EMB.
0023580	JARRETIÈRE RJ45 CAT6 0,5m	1
00235801	JARRETIÈRE RJ45 CAT6 1m	1
00235804	JARRETIÈRE RJ45 CAT6 90° 0,5M	1



0023580/ 00235801



00235804

CODE	DÉSIGNATION	QTÉ. EMB.
0023590	KIT 4 ROULETTES P/ RAQUITED	1



CODE	DÉSIGNATION	QTÉ. EMB.
00236	OUTIL CRAVAGE VDI 3G	1
00237	OUTIL CRAVAGE S110	1
00238	OUTIL CRAVAGE RJ11/12/45	1
0023820	PINCE COMPRESSION CONNECTEURS F 90°	1
0023830	PINCE DÉNUDAGE RG59/RG6/RG7/RG11	1



00236



00237



00238



0023820



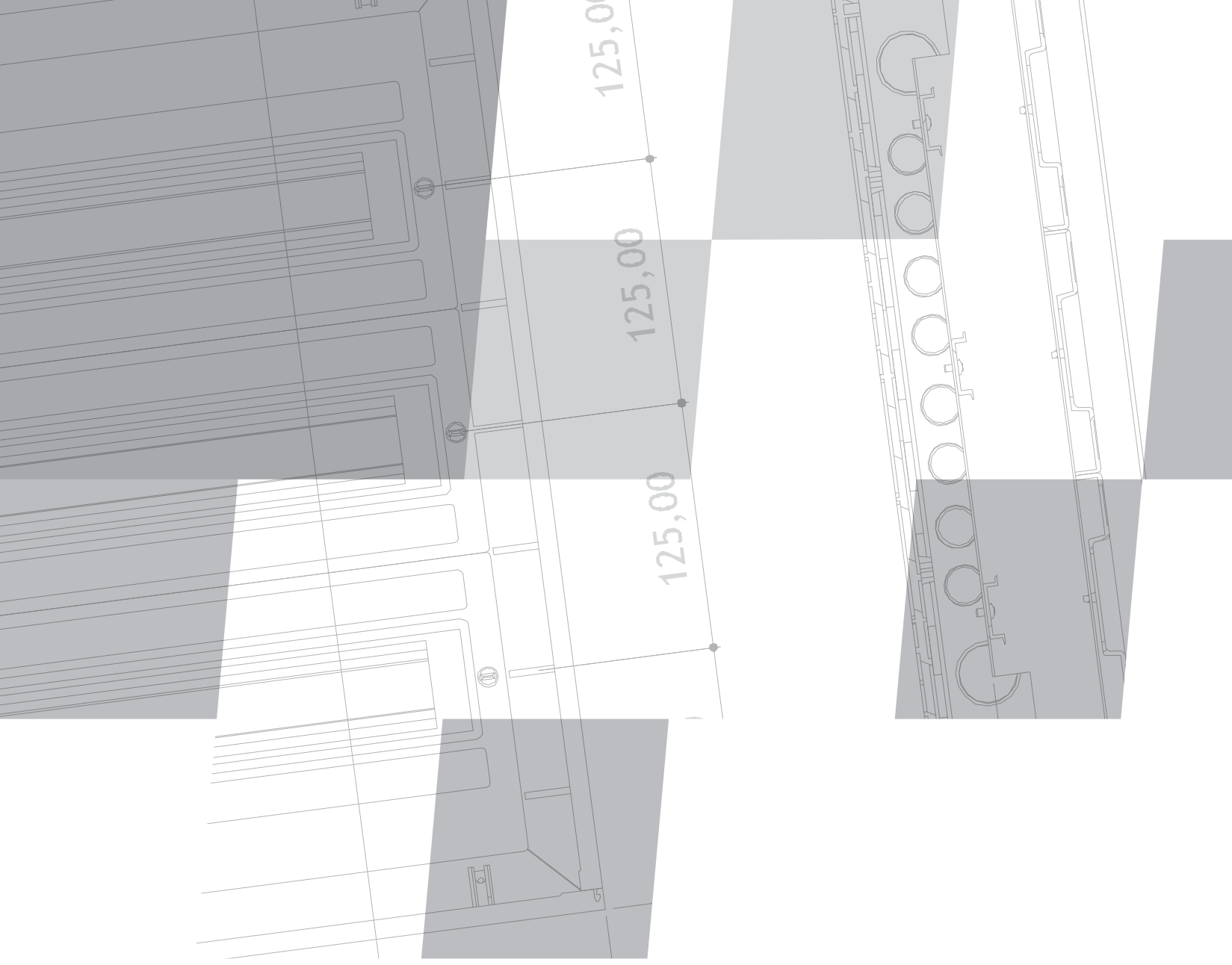
0023830

JARRETIÈRE DE FIBRE OPTIQUE

CODE	DÉSIGNATION	DIMENSION (m)
0023514	JARRETIÈRE FO SC/APC DUPLEX 2m	2
002351406	JARRETIÈRE FO SC/APC DUPLEX 6m	6
002351408	JARRETIÈRE FO SC/APC DUPLEX 8m	8
002351412	JARRETIÈRE FO SC/APC DUPLEX 12m	12
002351416	JARRETIÈRE FO SC/APC DUPLEX 16m	16
002351420	JARRETIÈRE FO SC/APC DUPLEX 20m	20
002351425	JARRETIÈRE FO SC/APC DUPLEX 25m	25
002351430	JARRETIÈRE FO SC/APC DUPLEX 30m	30
002351435	JARRETIÈRE FO SC/APC DUPLEX 35m	35
002351440	JARRETIÈRE FO SC/APC DUPLEX 40m	40
002351445	JARRETIÈRE FO SC/APC DUPLEX 45m	45
002351450	JARRETIÈRE FO SC/APC DUPLEX 50m	50
002351452	JARRETIÈRE FO SC/APC DUPLEX 52m	52
002351455	JARRETIÈRE FO SC/APC DUPLEX 55m	55
002351458	JARRETIÈRE FO SC/APC DUPLEX 58m	58
002351460	JARRETIÈRE FO SC/APC DUPLEX 60m	60
002351465	JARRETIÈRE FO SC/APC DUPLEX 65m	65



Câble constitué de 2 fibres optiques avec 2 connecteurs SC/APC.
Autres options de mesure, sur demande.





SPÉCIFICATIONS TECHNIQUES

- 70 SAFETYMAX®
- 73 SAFETYMAXPRO
- 77 MONDEGO®
- 78 VDI_RACK®
- 81 RAQUITED®

COFFRETS DISTRIBUTION CLASSE II D'ISOLATION AVEC CADRE ET PORTE EN ALUMINIUM

Dispositions Normatives

DIRECTIVE BASSE TENSION 2014/35/UE

EN IEC 62208 – Enveloppes vides destinées aux ensembles d'appareillage à basse tension – Exigences générales

Características Técnicas

- Enveloppe normalisé Classe II d'Isolation pour installation d'appareillage électrique à basse tension, enveloppe en polystyrène, cadre et porte en aluminium laqué en blanc (RAL 9010).
- Prévus pour l'installation à l'intérieur des logements, dans des lieux de passage accessibles à des personnes non qualifiées dans des murs non combustibles ou des murs plaque de plâtre.
- Coffrets Distribution de 16 à 168 modules et Coffrets Distribution + AGCP de 16 à 152 modules.
- Permet l'incorporation de différentes marques d'appareillage électrique.
- Disponibles dans les profondeurs 90mm, 125mm et 200mm et pour applications Encastrée (ENC) et Apparente (APP).

- Les coffrets d'application apparente avec une hauteur de 750mm, 875mm et 1000mm sont fabriqués avec un revêtement métallique, pour Renforcement de la Résistance Mécanique, qui confère un degré de protection IK09.
- La gamme Safetymax possède d'un Kit de Renforcement de la Résistance Mécanique (acheté séparément), pour les coffrets P125 (profondeur 125mm) d'application apparent (APP), et une hauteur de 375mm et 500mm, qui confère un degré de protection IK09.
- Système de châssis amovible avec rails DIN pour installation directe de l'appareillage.
- Possède des couvercles individuels par rangée.
- Borniers de terre et neutre isolés fixés dans un support sur la partie supérieure et inférieure, pour faciliter l'accessibilité.
- Étiquettes d'identification fournies avec le produit.
- La gamme Safetymax permet la jumelage entre coffrets à travers des boulons de jumelage, résultant dans une variété de solutions pour diverses applications.
- IP54 et IK07



GWT

850°C

Un

230/400V

Ui

500V



200kg /m³



Máx 40°C
Mín -5°C



Máx
50% - 40°C



Máx 55°C
Mín -25°C

COFFRETS DISTRIBUTION P90

CODE	APPLIC	P ^{do} (W) - 30K	Rangées x Modules	LxHxP (mm)	N (N. borniers x connexions)	PE (N. borniers x connexions)	IP / IK	In (A)
+32810	ENC	19	2x8	250x375x90	1x10	1x10	IP54 IK07	63A
+32814		22,5	2x8+1x7	250x500x90	2x10	2x10		
+32816		25,7	2x12	325x375x90	2x10	2x10		
+32818		26,5	2x16	400x375x90	2x10	2x10		
+32820		31,9	2x12+1x11	325x500x90	3x10	3x10		
+32822		37	2x20	475x375x90	3x10	3x10		
+32826		41	2x16+1x15	400x500x90	3x10	1x10+1x23		
+32830		40,5	2x24	550x375x90	3x10	1x10+1x23		
+32834		46,5	2x20+1x19	475x500x90	2x10+1x23	2x10+1x23		
+32838		50,5	2x24+1x23	550x500x90	3x10+1x23	1x10+2x23		
+32860	APP	22,5	2x8	250x375x90	1x10	1x10	IP54 IK07	63A
+32864		24	2x8+1x7	250x500x90	2x10	2x10		
+32866		26,7	2x12	325x375x90	2x10	2x10		
+32868		38	2x16	400x375x90	2x10	2x10		
+32870		35,3	2x12+1x11	325x500x90	3x10	3x10		
+32872		42	2x20	475x375x90	3x10	3x10		
+32876		47	2x16+1x15	400x500x90	3x10	1x10+1x23		
+32880		47	2x24	550x375x90	3x10	1x10+1x23		
+32884		51	2x20+1x19	475x500x90	2x10+1x23	2x10+1x23		
+32888		57	2x24+1x23	550x500x90	3x10+1x23	1x10+2x23		

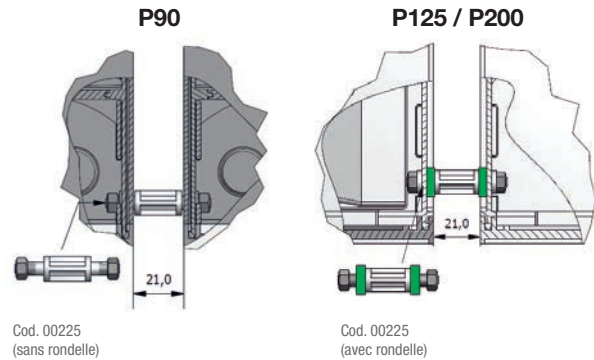
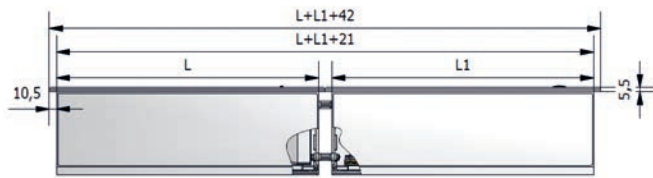
COFFRETS DISTRIBUTION P125 - H375 et H500mm

CODE	APPLIC	P ^{de} (W) - 30K	Rangées x Modules	LxHxP (mm)	N (N. borniers x connexions)	PE (N. borniers x connexions)	IP / IK	In (A)
+330	ENC	22	2x8	250x375x125	1x10	1x10	IP54 IK07	125A
+333		23	3x8	250x500x125	2x10	2x10		
+334		26,1	2x12	325x375x125	2x10	2x10		
+336		36	2x16	400x375x125	2x10	2x10		
+337		32,8	3x12	325x500x125	3x10	3x10		
+338		39	2x20	475x375x125	3x10	3x10		
+340		44	2x24	550x375x125	3x10	1x10+1x23		
+342		43	3x16	400x500x125	2x10 + 1x23	2 x10+1x23		
+344		48,5	3x20	475x500x125	2x10+1x23	2x10+1x23		
+348		52,5	3x24	550x500x125	3x10+1x23	1x10+2x23		
+353	APP	23	2x8	250x375x125	1x10	1x10	IP54 IK07 IK09 (avec trousse Amplificateur)	125A
+356		33,5	3x8	250x500x125	2x10	2x10		
+357		37,0	2x12	325x375x125	2x10	2x10		
+359		42	2x16	400x375x125	2x10	2x10		
+360		40,3	3x12	325x500x125	3x10	3x10		
+361		47	2x20	475x375x125	3x10	3x10		
+363		50,5	2x24	550x375x125	3x10	1x10+1x23		
+365		50	3x16	400x500x125	2x10 + 1x23	2x10+1x23		
+367		56	3x20	475x500x125	2x10+1x23	2x10+1x23		
+371		66	3x24	550x500x125	3x10+1x23	1x10+2x23		

COFFRETS DISTRIBUTION P125 et P200 - H750, H875 et H1000mm

CODE	APPLIC	P ^{de} (W) - 30K	Rangées x Modules	LxHxP (mm)	N (N. borniers x connexions)	PE (N. borniers x connexions)	IP / IK	In (A)
+34906	ENC	43,8	5x12	325x750x125	5x10	5x10	IP54 IK07	125A
+34910		51	5x16	400x750x125	4x10+1x23	2x10+2x23		
+34912		61	5x16	400x750x200	4x10+1x23	2x10+2x23		
+34915		62	6x16	400x875x125	5x10+1x23	2x10+2x23		
+34917		70	6x16	400x875x200	5x10+1x23	2x10+2x23		
+34920		63	5x20	475x750x125	5x10+1x23	2x10+2x23		
+34922		70,5	5x20	475x750x200	5x10+1x23	2x10+2x23		
+34925		70	7x16	400x1000x125	6x10+1x23	3x10+2x23		
+34927		77	7x16	400x1000x200	6x10+1x23	3x10+2x23		
+34928		71,5	5x24	550x750x125	4x10+2x23	3x10+2x23		
+34929		79	5x24	550x750x200	4x10+2x23	3x10+2x23		
+34930		71,5	6x20	475x875x125	4x10+2x23	3x10+2x23		
+34932		78,5	6x20	475x875x200	4x10+2x23	3x10+2x23		
+34935		79	7x20	475x1000x125	5x10+2x23	4x10+2x23		
+34937		87,5	7x20	475x1000x200	5x10+2x23	4x10+2x23		
+34938	80,5	6x24	550x875x125	5x10+2x23	4x10+2x23			
+34939	88	6x24	550x875x200	5x10+2x23	4x10+2x23			
+34940	89	7x24	550x1000x125	6x10+2x23	5x10+2x23			
+34942	107	7x24	550x1000x200	6x10+2x23	5x10+2x23			
+37206	APP (avec revêtement métallique)	53,3	5x12	325x750x125	5x10	5x10	IP54 IK09	125A
+37210		64	5x16	400x750x125	4x10+1x23	2x10+2x23		
+37212		77,5	5x16	400x750x200	4x10+1x23	2x10+2x23		
+37215		72,5	6x16	400x875x125	5x10+1x23	2x10+2x23		
+37217		85	6x16	400x875x200	5x10+1x23	2x10+2x23		
+37220		74	5x20	475x750x125	5x10+1x23	2x10+2x23		
+37222		85,5	5x20	475x750x200	5x10+1x23	2x10+2x23		
+37225		80	7x16	400x1000x125	6x10+1x23	3x10+2x23		
+37227		104	7x16	400x1000x200	6x10+1x23	3x10+2x23		
+37228		82	5x24	550x750x125	4x10+2x23	3x10+2x23		
+37229		99	5x24	550x750x200	4x10+2x23	3x10+2x23		
+37230		81,5	6x20	475x875x125	4x10+2x23	3x10+2x23		
+37232		104	6x20	475x875x200	4x10+2x23	3x10+2x23		
+37235		92	7x20	475x1000x125	5x10+2x23	4x10+2x23		
+37237		128	7x20	475x1000x200	5x10+2x23	4x10+2x23		
+37238		92,5	6x24	550x875x125	5x10+2x23	4x10+2x23		
+37239		128	6x24	550x875x200	5x10+2x23	4x10+2x23		
+37240		116	7x24	550x1000x125	6x10+2x23	5x10+2x23		
+37242		113	7x24	550x1000x200	6x10+2x23	5x10+2x23		

JUMELAGE ENTRE COFFRETS ENCASTRÉS

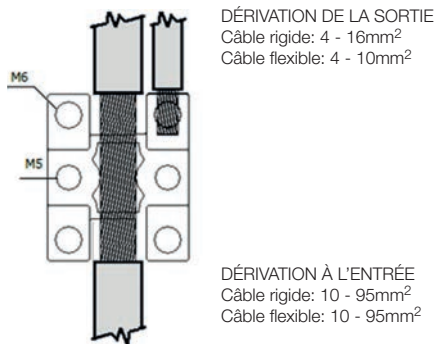


PLAQUE DÉRIVATION

Dispositions Normatives

DIRECTIVE BASSE TENSION 2014/35/UE

EN 60947-7-1 - Appareillage à basse tension. Partie 7-1: Matériels accessoires – Blocs de jonction pour conducteurs en cuivre (IEC 60947-7-1).



CARACTÉRISTIQUES TECHNIQUES

- Tension d'isolement assignée: U_i 500V
- Tension assignée de tenue aux chocs: U_{imp} 6kV
- Fréquence: 50Hz
- Degré de pollution: 3
- I_n (95mm²): 232A
- I_n (70mm²): 192A

COFFRETS MESURE DE TERRE

Dispositions Normatives

DIRECTIVE BASSE TENSION 2014/35/UE

EN 60670-22 – Boîtes et enveloppes pour appareillage électrique pour installations électriques fixes pour usage domestique et analogue. Parte 22: Règles particulières concernant les boîtes et enveloppes de connexion (IEC 60670-22).

CAPACITÉ DE CONNEXION

CODE	DESIGNACIÓN	CAPACITÉ DE CONNEXION		CARACTÉRISTIQUES
		IN	OUT	
0028560	CFT MESURE TERRE (CUIVRE) 1 ENT 5 SOR	1 x 35mm ²	1 x 25mm ² + 4 x 16mm ²	Dimension: 100x200x60 IP43 et IK07. Raccords en cuivre. Vis en acier inoxydable. Pour le raccordement des conducteurs non préparés.
0028570	CFT MESURE TERRE (CUIVRE) 5 ENT 5 SOR	1 x 35mm ² + 4 x 16mm ²	1 x 25mm ² + 4 x 16mm ²	
0028580	CFT MESURE TERRE (CUIVRE) 1 ENT 1 SOR	1 x 35mm ²	1 x 35mm ²	

COFFRETS DISTRIBUTION QUI PERMETTENT DE RÉGLER LA DISTANCE ENTRE LES RAILS DIN

Dispositions Normatives

DIRECTIVE BASSE TENSION 2014/35/UE

EN IEC 62208 – Enveloppes vides destinées aux ensembles d'appareillage à basse tension – Exigences générales

EN IEC 61439-1 - Ensembles d'appareillage à basse tension - Partie 1: Règles générales.

EN IEC 61439-3 - Ensembles d'appareillage à basse tension - Partie 3: Tableaux de répartition destinés à être utilisés par des personnes ordinaires (DBO)

Caractéristiques Techniques

- Enveloppe normalisé Classe II d'Isolation pour installation d'appareillage électrique à basse tension, enveloppe en polystyrène, cadre et porte en aluminium laqué en blanc (RAL 9010).
- Prévus pour l'installation à l'intérieur des logements, dans des lieux de passage accessibles à des personnes non qualifiées dans des murs non combustibles ou des murs plaque de plâtre.
- Coffrets Distribution avec 80, 96, 100 et 120 modules.
- Avec des couvercles entretoises qui permettent de varier la distance entre les rails DIN (125mm; 167mm et 208mm).

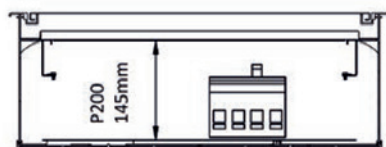
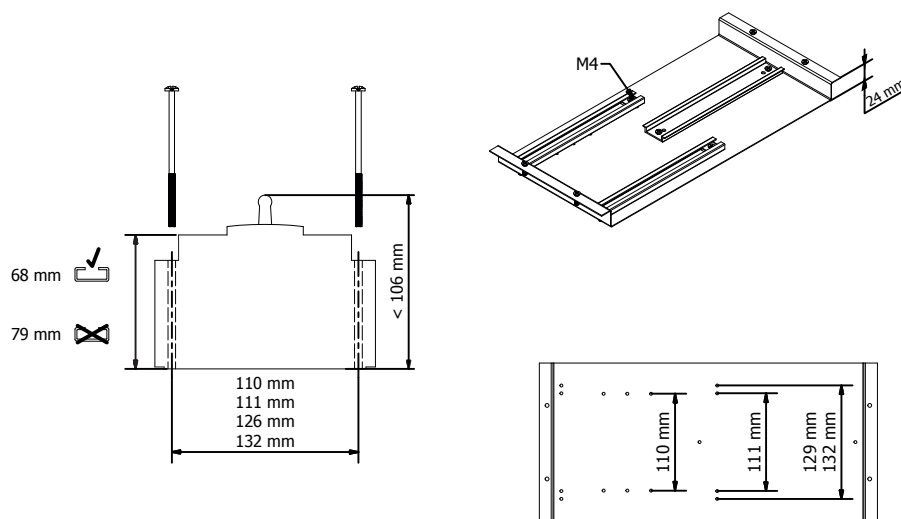
- Disponibles pour l'application encastrée (ENC) et apparente (APP).
- Plaque de montage métallique pour fixer des équipements, accessoires et pour faciliter la organización des câbles.
- Disponibles dans profondeurs 125mm et 200mm.
- Système de châssis amovible avec rails DIN pour installation directe de l'appareillage.
- Permet l'incorporation de différentes marques d'appareillage électrique.
- Possède des couvercles individuels par rangée.
- Borniers de terre et neutre isolés fournies avec le coffret et fixés dans un support sur la partie supérieure et inférieure, pour faciliter l'accessibilité.
- Étiquettes d'identification fournies avec le produit.
- Les coffrets d'application apparente sont fabriqués avec un revêtement en aluminium, conférant un Renforcement de la Résistance Mécanique (RRM).
- La gamme SafetymaxPro permet la jumelage entre coffrets à travers des boulons de jumelage, résultant dans une variété de solutions pour diverses applications.

	In	Un	Ui	GWT	IP	IK				
	250A	230/400V	500V	850°C	54	09	200kg/m ³	Máx 40°C Mín -5°C	Máx 50% - 40°C	Máx 55°C Mín -25°C

CÓD. P125	+42430	+42450	+42460	+42470	+42530	+42550	+42560	+42570
Rangées x Mod	4x20	4x24	5x20	5x24	4x20	4x24	5x20	5x24
P_{de} (W) - 30K	71	81	79	89	82	95	92	116
N	2x10F+2x23F	3x10F+2x23F	3x10F+2x23F	3x10F+3x23F	2x10F+2x23F	3x10F+2x23F	3x10F+2x23F	3x10F+2x23F
PE	3x23F	1x10F+3x23F	1x10F+3x23F	1x10F+4x23F	3x23F	1x10F+3x23F	1x10F+3x23F	1x10F+4x23F

CÓD. P200	+42432	+42452	+42462	+42472	+42532	+42552	+42562	+42572
Rangées x Mod	4x20	4x24	5x20	5x24	4x20	4x24	5x20	5x24
P_{de} (W) - 30K	79	88	88	107	104	128	128	114
N	2x10F+2x23F	3x10F+2x23F	3x10F+2x23F	3x10F+3x23F	2x10F+2x23F	3x10F+2x23F	3x10F+2x23F	3x10F+2x23F
PE	3x23F	1x10F+3x23F	1x10F+3x23F	1x10F+4x23F	3x23F	1x10F+3x23F	1x10F+3x23F	1x10F+4x23F

PLAQUE DE MONTAGE ET SUPPORT POUR CAISSE MOULÉE POUR SAFETYMAXPRO



BORNIER ISOLÉ NEUTRE E TERRE

Dispositions Normatives

DIRECTIVE BASSE TENSION 2014/35/UE

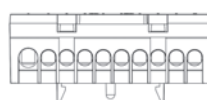
EN 60998-2-1 - Dispositifs de connexion pour circuits basse tension pour usage domestique et analogue. Partie 2-1: Règles particulières pour dispositifs de connexion en tant que parties séparées à organes de serrage à vis (IEC 60998-2-1)

Caractéristiques Techniques

- 80A / 100A – 400V
- IP20
- Support plastique en PA
- Pour fixer sur un support métallique ou sur un rail DIN

Capacité de connexion

- NEUTRE ET TERRE – 10 CONNEXIONS

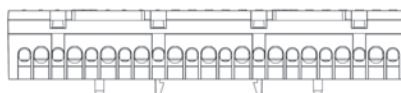


1x25mm² + 9x16mm²

Câble rigide: 1 - 25 mm²

Câble flexible: 1 - 16 mm²

- NEUTRE ET TERRE – 23 CONNEXIONS



12x10mm² + 11x16mm²

Câble rigide: 1 - 16 mm²

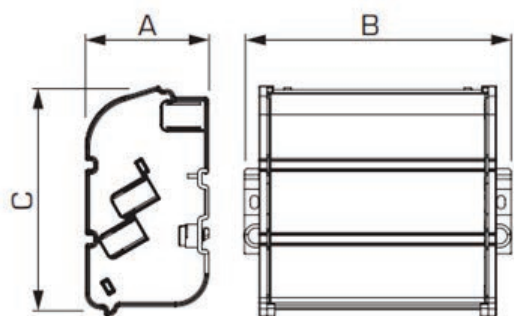
Câble flexible: 1 - 10 mm²

RÉPARTITEURS MODULAIRES

CODE	DÉSIGNATION	Un (V)	In (A)	Ipk (kA)	U imp (kV)	Icc (kA)	N° Pôles	Cap. Connexion	Dimensions (mm)		
									A	B	C
002180632	RÉPARTITEUR MODULAIRE 63A 2P	750	63	20	8	10	2	6 x Ø5,3 2 x Ø6	45	68	47
002180634	RÉPARTITEUR MODULAIRE 63A 4P	750	63	20	8	10	4	6 x Ø5,3 2 x Ø6	45	72	98
002181252	RÉPARTITEUR MODULAIRE 125A 2P	750	125	22	8	11	2	6 x Ø6 2 x Ø7 2 x Ø8 1 x Ø9	45	105	47
002181254	RÉPARTITEUR MODULAIRE 125A 4P	750	125	22	8	11	4	6 x Ø6 2 x Ø7 2 x Ø8 1 x Ø9	45	109	98
002181604	RÉPARTITEUR MODULAIRE 160A 4P	750	160	24	8	12	4	8 x Ø7 2 x Ø8 2 x Ø9 1 x Ø12	70	186	136

Caractéristiques Techniques

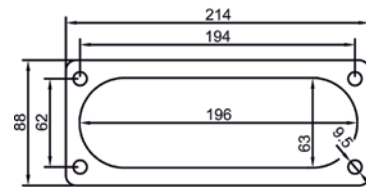
- Répartiteurs bipolaires et tétrapolaires de 63A, 125A et 160A, qui permettent la connexion par un des côtés.
- Il dispose d'un accessoire de fixation avec couvercle isolant pour la rail DIN; barres conductrices avec trous décentrés pour faciliter les connexions; vis en acier zingué pour tête mixte.
- Les répartiteurs modulaires de 63A et 125A ont des accessoires de fixation en platine.
- Les répartiteurs modulaires de 160A ont des griffes 1/4 de tour pour la fixation sur rail DIN.



Température d'utilisation	-5°C à 85°C
Résistance à la chaleur	130°C
Barres conductrices	Laiton
Vis	Acier zingué
Support isolant	Polycarbonate et polyamide
Auto-extinguible	850°C
Dispositions Normatives	EN (IEC) 60998-1; EN (IEC) 60998-2-1; EN (IEC) 60947-7-1
Directive	RoHS 2011/65/UE; 2015/863/UE DBT 2014/35/UE

PLAQUE PASSE-CÂBLES

CODE	COULEUR	CÂBLE Ø	L x P	IP
00223010	GRIS	2 x (24-54mm) 1 x (30-60mm) 4 x (8 - 12mm)*	214 x 88	IP55/ IP54*
00223016	GRIS	1 x (20-26mm / 12-55mm) 16 x (8-14mm / 7-10mm) 4 x (14-20mm / 5-10mm) 4 x (5-7mm)	214 x 88	IP55
00223018	GRIS	1 x (17-32mm) 2 x (12-18mm) 16 x (10-14mm) 12 x (7-12mm) 4 x (6-10mm)	214 x 88	IP65

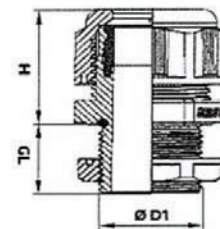


PRESSE-ÉTOUPES

CARACTÉRISTIQUES TECHNIQUES

Matière-première	PA6.6 Nylon (Polyamide 6.6) UL94-VD Gris Excellente résistance à l'usure, auto-lubrification, résistance mécanique élevée
Membrane d'étanchéité	NBR - Bague d'étanchéité en caoutchouc avec une excellente résistance aux fluides à base de pétrole. Le joint NBR ne doit pas être utilisé dans des endroits avec un risque de température supérieure à 80°C et n'est pas résistant aux solvants. EPDM (caoutchouc éthylène-propylène-diène) - Exceptionnelle résistance à la chaleur, à l'ozone et aux conditions climatiques.
Température de fonctionnement	-40°C à 100°C statique, avec chauffage instantané jusqu'à 120°C -20°C à 80°C en mouvement, avec chauffage instantané jusqu'à 100°C

CODE	COULEUR	FILET ØD1	>Ø< (mm)	H (mm)	GL (mm)	IP	⌘ (mm)
00223216	GRIS	M16x1,5	4-8	22	15	IP68	19
00223220	GRIS	M20x1,5	6-12	27	15	IP68	22
00223225	GRIS	M25x1,5	13-18	31	15	IP68	33
00223232	GRIS	M32x1,5	18-25	39	15	IP68	42
00223240	GRIS	M40x1,5	22-32	48	18	IP68	53
00223250	GRIS	M50x1,5	32-38	49	18	IP68	60
00223263	GRIS	M63x1,5	37-44	49	18	IP68	65/68



COFFRETS IP65

Dispositions Normatives

DIRECTIVE BASSE TENSION 2014/35/UE

EN IEC 62208 – Enveloppes vides destinées aux ensembles d'appareillage à basse tension – Exigences générales

Caractéristiques Techniques

- Enveloppe Classe II d'isolation pour installation d'appareillage électrique à basse tension.
- Coffrets en ASA (Acrylonitrile Acrylique Styrène), matière première hautement résistant aux rayons UV (RAL 7035).
- Coffrets de distribution pour application apparente, avec porte en polycarbonate transparent et serrure en plastique à poignée rotatif.
- Dans les espaces recevant du public, lieux de passage accessibles aux personnes non qualifiées et les murs non combustibles doivent être appliqués avec la serrure (code +61310).
- Coffrets préparées avec système de scellage.
- Borniers isolés (neutre et terre) en ABS + polycarbonate + fibre de verre.
- Possibilité de fixer les borniers dans le sommet inférieur et supérieur du coffret.
- Prédécoupes avec identification métrique sur les latérales et sommets pour la passage des câbles.
- Identification des distances métriques entre les trous, à l'arrière, pour la fixation du coffret au mur.
- Dans les codes +60104, +60106 et +60108, (4, 6 et 8 modules) la porte a une ouverture à 90° dans la verticale et un système de fixation, pour une accessibilité et maniement facile d'équipements.
- Dans les codes +60112, +60118, +60212, +60312 et +60412 (12, 18, 24, 36 et 48 modules) la porte est réversible et permet une ouverture horizontal à 180°.
- Dans les codes +60112, +60118, +60212, +60312 et +60412 (12, 18, 24, 36 et 48 modules) le rail DIN est réglable en profondeur, permettant l'installation d'équipements avec différentes dimensions.

CODE	+60104	+60106	+60108	+60112	+60118	+60212	+60312	+60412
LxHxP (mm)	127x200x120	165x200x120	200x200x12	318x258x144	428x258x144	318x383x144	318x535x144	318x664x144
N° de Modules	4	6	8	12	18	24	36	48
P _{de} (W) - 30K	10	10	13	16	20	24	26	28
Borniers H07V-R - 16mm ² H07V-K - 10mm ²								
	1xN: 4x16 mm ² 1xPE: 4x16 mm ²	1xN: 6x16 mm ² 1xPE: 6x16 mm ²	1xN: 8x16 mm ² 1xPE: 8x16 mm ²	1xN: 10x16 mm ² 1xPE: 10x16 mm ²	1xN: 15x16 mm ² 1xPE: 15x16 mm ²	2x N: 10x16 mm ² 2x PE: 10x16 mm ²	2x N: 15x16 mm ² 2x PE: 15x16 mm ²	2x N: 20x16 mm ² 2x PE: 20x16 mm ²
Essai de Fil Incandescent	960°C							
I _n	≤ 63A							
U _n	AC 400V/DC 1000V							

SOLUTIONS POUR DISTRIBUTION DES TELECOMMUNICATIONS, D'UTILISATION RESIDENTIEL ET COMMERCIAL

Dispositions Normatives

DIRECTIVE BASSE TENSION 2014/35/UE

EN IEC 62208 - Enveloppes vides destinées aux ensembles d'appareillage à basse tension – Exigences générales

Caractéristiques Techniques

- Enveloppe en polystyrène, cadre et porte en aluminium laqué en blanc et serrure plastique (cod. 0021008).
- Plaque de montage métallique pour fixer les équipements et les panneaux en "L".
- Coffrets avec 90mm et 125 de profondeur.
- Disponibles pour l'application encastrée (ENC) et apparente (APP).
- Comprennent une bornier de terre pour 6 connexions (3x10mm² + 3x16mm²) et une prise électrique du type shucko.
- Le coffret VDI_RACK® P90 (profondeur 90mm) est la solution parfaite pour les murs minces. Conçu pour installer les panneaux en "L" vides ou équipés, fixés sur la plaque de montage métallique.

- Les coffrets VDI_RACK® P125 (profondeur 125mm) ont un châssis pour fixer les panneaux frontaux. Les panneaux en "L" peuvent également être installés dans ces coffrets VDI_RACK®.
- Le panneau RJ_FLEX® permet la distribution de la voix de 2 opérateurs différents à chaque sortie. Un réseau de données utilisant des équipements réseau peut également être fait.
- Les étagères (codes 0023530 et 0023534) sont conçues pour installer jusqu'à 4 adaptateurs FO.
- Les panneaux pour la réseau coaxial (CC) permettent la distribution du signal - pour CATV ou SMATV / MATV.
- Le coffret VDI_RACK® a un espace libre pour l'installation des équipements réseau.
- Le coffret VDI_RACK® doit être installé dans un endroit facilement accessible, de préférence dans la proximité du coffret distribution électrique, auquel il doit être connecté.
- IP42/ IK07

COFFRETS VDI_RACK®

CODE	U's	LxHxP (mm)	Pde (W) – 30K
00096532		400x375x90	26,5
00096533		400x375x90	38
00096534		400x500x90	40,5
00096535		400x500x90	47
00096538	6U	400x375x125	36
00096539		400x375x125	42
00096540	9U	400x500x125	43
00096541		400x500x125	50
00096542	14U	400x750x125	51
00096543		400x750x125	64

PANEL RJ_FLEX®

IN - ENTRÉE PRINCIPALE

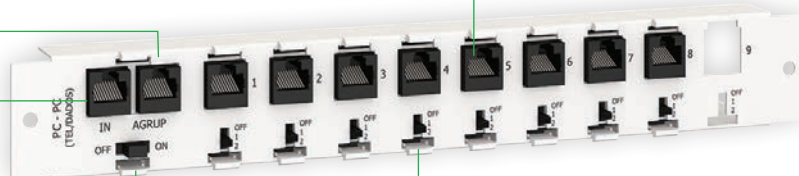
Interconnecté avec les sorties, pour passage du signal de voix (téléphone).

GRUPAJE - MÓDULO DE GRUPAJE

Connecteur RJ45 CAT6 pour interlier à autre panneau RJ_FLEX®

SORTIES PC

Connecteur RJ45 CAT6 pour liaison à un équipement actif ou pour la réalisation de tests. La liaison à la prise finale se fait à l'arrière du connecteur.

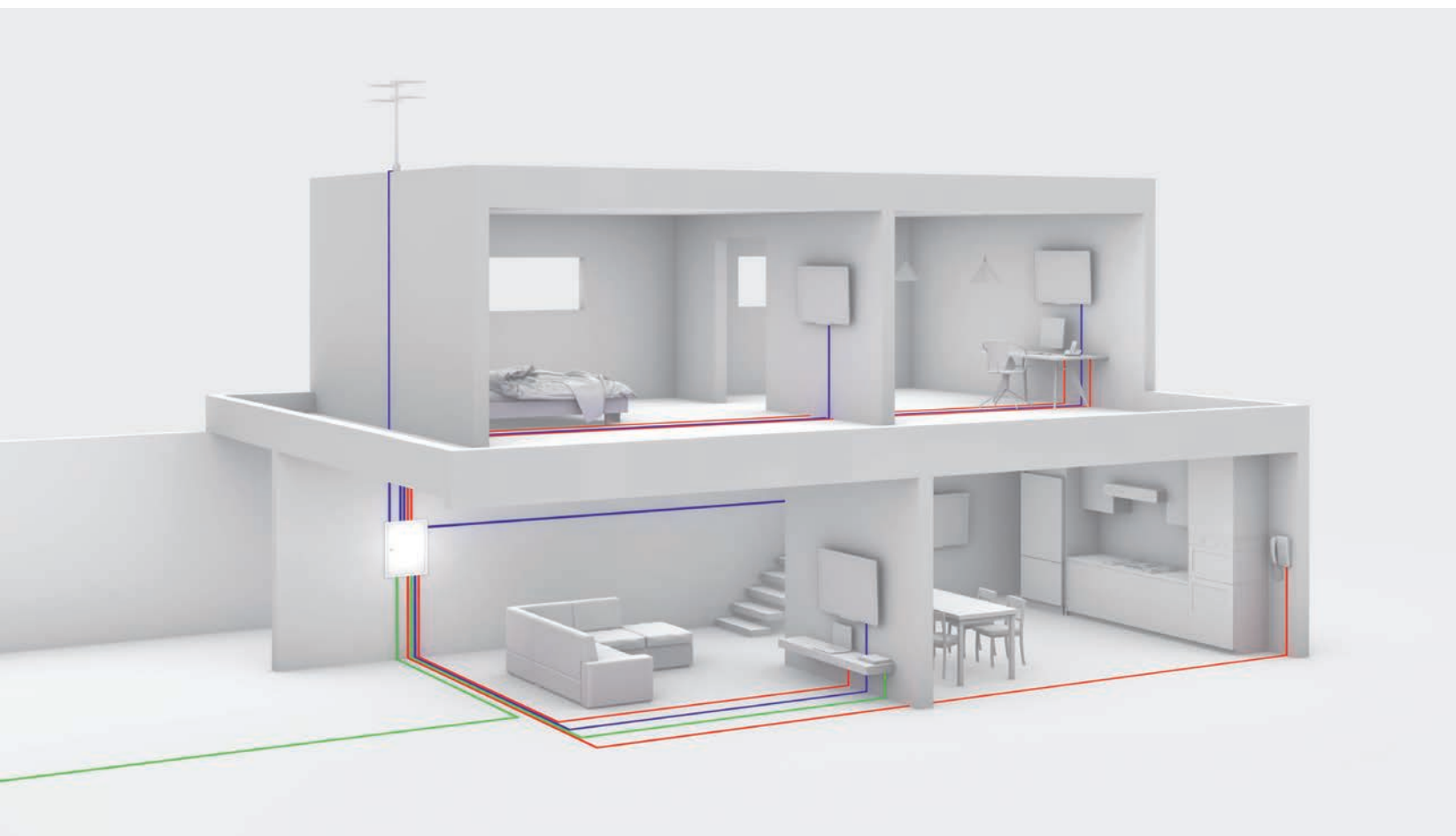


ON – permet de distribuer le signal de voix (téléphone) pour toutes les sorties.

OFF – permet d'effectuer les tests (ATE - VDI), CAT6.

SÉLECTEUR EN POSITION 1, 2 – permet de sélectionner un des deux opérateurs voix (1 paire) que sont connectés dans l'entrée IN.

OFF – Connecteur RJ45 CAT6, isolé de la connexion de voix, pour la liaison à un équipement actif (switch, modem) ou pour réaliser des tests en catégorie 6 (VDI - prise finale).



PANNEAU COAXIAL

ENTRÉE S/MATV
Connecteur F/F pour raccordement du câble de la réseau collectif. Permet la réalisation des tests sur la partie frontal du panneau.

ENTRÉE CATV
Connecteur F/F pour raccordement du câble de la réseau collectif. Permet la réalisation des tests sur la partie frontal du panneau.

SORTIES CC
Pour le raccordement des câbles provenant des prises finales.

RÉSERVE
Espace de réserve pour le répartiteur (cod. 002356202) qui permet mélanger 2 signaux.

PONT COAXIAL
Permet sélectionner le signal dans les prises finales - CATV ou S/MATV.

IN
Entrée Coaxial.

PANNEAUX POUR COAXIAL

RC-CC (n° de sorties)		1xCC4	1xCC6	1xCC8	1xCC12	1xCC16
Fréquence	Cod. Répartiteur	519594	519596	519598	519383 + 519594	519384 + 519598
Pertes d'Insertion (dB)	47 MHz	9	12	15	18	20
	862 MHz	9	12	15	18	20
	950 MHz	8	11	14	18	20
	2150 MHz	8	11	14	18	20
Rejet Entre Sorties (dB)		>20				
Passage DC Sorties-Entrées		Oui				
Connecteurs/ Type de Raccordement		"F"				

RACKS 19" ET 10"

Dispositions Normatives

DIRECTIVE BASSE TENSION 2014/35/UE - DL 21/2017

EN 62208 - Enveloppes vides destinées aux ensembles d'appareillage à basse tension – Règles générales

Caractéristiques Techniques

- Armoire informatique du type rack 19" et 10", disponible en blanc (RAL 9010), gris (RAL 7035) et noir (RAL 9005), pour Paire Cuivre, Coaxial et Fibre Optique.
- Permettent une bonne gestion de la câblage par le moyen des ouvertures coulissantes aux sommets inférieur et supérieur.
- Les profils de fixation des panneaux sont identifiés avec le nombre de Us.
- Contemplant l'espace de réserve supérieur et inférieur.
- IP20

Racks 19"

- Application murale 6U; 8U; 13U; 17U.
- Application dans le pavement 24U.
- Comprennent les panneaux passe-câbles.
- Porte frontale réversible avec verre trempé et serrure métallique avec clé.
- Portes latérales à ouverture facile, permettant un accès latéral à l'intérieur du rack.
- Profils pour fixer les panneaux réglables en profondeur, permettant d'adapter le rack aux besoins du projet et au type de câblage.
- Ventilation par convection naturelle avec possibilité de ventilation forcée.

Racks 10"

- Application murale, avec 6U.
- Porte frontale métallique réversible.
- Ventilation par convection naturelle.

PANNEAUX POUR COAXIAL

RC-CC (n° de sorties)		1xCC4	1xCC6	1xCC8	1xCC12	1xCC16
Cod. Répartiteur		519594	519596	519598	519383 + 519594	519384 + 519598
Fréquence						
Pertes d'Insertion (dB)	47 MHz	9	12	15	18	20
	862 MHz	9	12	15	18	20
	950 MHz	8	11	14	18	20
	2150 MHz	8	11	14	18	20
Rejet Entre Sorties (dB)		>20				
Passage DC Sorties-Entrées		Oui				
Connecteurs/ Type de Raccordement		"F"				



Quitérios®



Quitérios®

Rua da Fábrica, 33 – Portomar
3070-356 Mira – Portugal
tef. +351 231 480 480
quiterios@quiterios.pt
www.quiterios.com

Connectez-vous à la Qualité

